

**Общество с ограниченной ответственностью
«Строительная компания «РОТОР»**

ИНН/КПП 1655170950/165501001 420012, г. Казань, ул. Муштары д. 12, тел. 89600554353

Заказчик: Некоммерческая организация "Фонд жилищно-коммунального хозяйства Республики Татарстан"

Программа: "Краткосрочный план реализации Региональной программы капитального ремонта общего имущества в многоквартирных домах, расположенных на территории Республики Татарстан, утвержденной постановлением Кабинета Министров Республики Татарстан от 31.12.2013 № 1146, в 2024 году, утвержденный постановлением Кабинета Министров Республики Татарстан от 04.05.2024 № 294"

ПРОЕКТ

на объект

«Капитальный ремонт многоквартирного дома
по ул.Студенческая д.21 г.Чистополь Республика Татарстан»

Стадия: ПД

27-24-31-МКД

Управляющий-
Индивидуальный предприниматель

ГИП



Тимергалиев Л.Ф.

Григоркина Е.Н.

г.Казань 2024 г.

АССОЦИАЦИЯ САМОРЕГУЛИРУЕМЫХ ОРГАНИЗАЦИЙ ОБЩЕРОССИЙСКАЯ НЕГОСУДАРСТВЕННАЯ НЕКОММЕРЧЕСКАЯ ОРГАНИЗАЦИЯ – ОБЩЕРОССИЙСКОЕ МЕЖОТРАСЛЕВОЕ ОБЪЕДИНЕНИЕ РАБОТОДАТЕЛЕЙ «НАЦИОНАЛЬНОЕ ОБЪЕДИНЕНИЕ САМОРЕГУЛИРУЕМЫХ ОРГАНИЗАЦИЙ, ОСНОВАННЫХ НА ЧЛЕНСТВЕ ЛИЦ, ВЫПОЛНЯЮЩИХ ИНЖЕНЕРНЫЕ ИЗЫСКАНИЯ, И САМОРЕГУЛИРУЕМЫХ ОРГАНИЗАЦИЙ, ОСНОВАННЫХ НА ЧЛЕНСТВЕ ЛИЦ, ОСУЩЕСТВЛЯЮЩИХ ПОДГОТОВКУ ПРОЕКТНОЙ ДОКУМЕНТАЦИИ»

1655170950-20240202-0922

(регистрационный номер выписки)

18.06.2024

(дата формирования выписки)

ВЫПИСКА

из единого реестра сведений о членах саморегулируемых организаций в области инженерных изысканий и в области архитектурно-строительного проектирования и их обязательствах

Настоящая выписка содержит сведения о юридическом лице
(индивидуальном предпринимателе), осуществляющем подготовку
проектной документации:

Общество с ограниченной ответственностью «Строительная компания «РОТОР»

(полное наименование юридического лица/ФИО индивидуального предпринимателя)

1091690002821

(основной государственный регистрационный номер)

1. Сведения о члене саморегулируемой организации:

1.1	Идентификационный номер налогоплательщика	1655170950
1.2	Полное наименование юридического лица (Фамилия Имя Отчество индивидуального предпринимателя)	Общество с ограниченной ответственностью «Строительная компания «РОТОР»
1.3	Сокращенное наименование юридического лица	ООО «СК «РОТОР»
1.4	Адрес юридического лица Место фактического осуществления деятельности (для индивидуального предпринимателя)	420012, Россия, Республика Татарстан, Казань, Муштари, 12
1.5	Является членом саморегулируемой организации	Ассоциация Проектировщиков «Архитектурные Решения» (СРО-П-212-23072019)
1.6	Регистрационный номер члена саморегулируемой организации	П-212-001655170950-0934
1.7	Дата вступления в силу решения о приеме в члены саморегулируемой организации	10.10.2023
1.8	Дата и номер решения об исключении из членов саморегулируемой организации, основания исключения	

2. Сведения о наличии у члена саморегулируемой организации права осуществлять подготовку проектной документации:

2.1 в отношении объектов капитального строительства (кроме особо опасных, технически сложных и уникальных объектов, объектов использования атомной энергии) (дата возникновения/изменения права)	2.2 в отношении особо опасных, технически сложных и уникальных объектов капитального строительства (кроме объектов использования атомной энергии) (дата возникновения/изменения права)	2.3 в отношении объектов использования атомной энергии (дата возникновения/изменения права)
Да, 10.10.2023	Нет	Нет



3. Компенсационный фонд возмещения вреда

3.1	Уровень ответственности члена саморегулируемой организации по обязательствам по договору подряда на подготовку проектной документации, в соответствии с которым указанным членом внесен взнос в компенсационный фонд возмещения вреда	Первый уровень ответственности (не превышает двадцать пять миллионов рублей)
3.2	Сведения о приостановлении / прекращении права осуществлять подготовку проектной документации объектов капитального строительства	

4. Компенсационный фонд обеспечения договорных обязательств

4.1	Дата, с которой член саморегулируемой организации имеет право осуществлять подготовку проектной документации по договорам подряда, заключаемым с использованием конкурентных способов заключения договоров, в соответствии с которым указанным членом внесен взнос в компенсационный фонд обеспечения договорных обязательств	10.10.2023
4.2	Уровень ответственности члена саморегулируемой организации по обязательствам по договорам подряда на подготовку проектной документации, заключаемым с использованием конкурентных способов заключения договоров, в соответствии с которым указанным членом внесен взнос в компенсационный фонд обеспечения договорных обязательств	Второй уровень ответственности (не превышает пятьдесят миллионов рублей)
4.3	Дата уплаты дополнительного взноса	Нет
4.4	Сведения о приостановлении / прекращении права осуществлять подготовку проектной документации по договорам подряда, заключаемым с использованием конкурентных способов заключения договоров	

5. Фактический совокупный размер обязательств

5.1	Фактический совокупный размер обязательств по договорам подряда на подготовку проектной документации, заключаемым с использованием конкурентных способов заключения договоров на дату выдачи выписки	Нет
-----	--	-----

Руководитель аппарата



ДОКУМЕНТ ПОДПИСАН УСИЛЕННОЙ КВАЛИФИЦИРОВАННОЙ
ЭЛЕКТРОННОЙ ПОДПИСЬЮ

Владелец: Кожуховский Алексей Олегович
123056, г. Москва, ул. 2-я Брестская, д. 5

СЕРТИФИКАТ 0402FE9100C0B0148D4019113D8DEA876F




ДЕЙСТВИТЕЛЕН: С 20.11.2023 ПО 20.11.2024

А.О. Кожуховский



Состав разделов проектной документации
на объект «Капитальный ремонт многоквартирного дома
по ул.Студенческая д.21 г.Чистополь Республика Татарстан»

Номер тома	Обозначение	Наименование	Примечание
3	27-24-31-МКД-АР	Раздел 3. «Объемно-планировочные и архитектурные решения»	
6	27-24-31-МКД-ПОКР	Раздел 7. «Проект организации капитального ремонта»	
11	27-24-31-МКД-СМ	Раздел 12. «Смета на строительство объектов капитального строительства»	

					27-24-31-МКД-СП				
Изм.	Лист	№ докум	Подпись	Дата	СОСТАВ ПРОЕКТНОЙ ДОКУМЕНТАЦИИ	Литера	Лист	Листов	
ГИП		Григоркина Е.Н.					1	1	
Инжен.		Тимергалиев Л. Ф.							
Н.контр.		Тимергалиев Л. Ф.							
						ООО «СК «РОТОР»			

ЛИСТ СОГЛАСОВАНИЯ

к проекту на объект «Капитальный ремонт многоквартирного дома по ул.Студенческая д.21 г.Чистополь Республика Татарстан»

Состав разделов проектной документации на капитальный ремонт МКД:




Раздел 3. «Объемно-планировочные и архитектурные решения»

Раздел 7. «Проект организации капитального ремонта»

Главный инженер проекта Григоркина Е.Н.

Должность согласующего/ утверждающего лица	Согласовано/ не согласовано Утверждено/ не утверждено	Замечания (при наличии)	Подпись / МП	Расшифровка подписи	Основание для согласования
И.о. руководителя Муниципального бюджетного учреждения «Градорегулирование и инфраструктурное развитие» Чистопольского муниципального района РТ	Утверждено			Хуснутдинов	Приказ об утверждении проектной документации №23 от 12.08.2024г.
Директор ООО УК «Мельничная площадь»	Согласовано			Е.А.Солодов	Договор с НО «Фонд ЖКХ РТ» №154 от 30.06.2014г. о взаимодействии по вопросам обеспечения проведения капитального ремонта общего имущества в многоквартирном доме
Управляющий – индивидуальный предприниматель ООО «СК «РОТОР»»	Согласовано			Л.Ф.Тимергалиев	Договор с НО «Фонд ЖКХ РТ» №27-24/МКД от 04.06.2024г.
ИП Шайхутдинов А.Г.	Согласовано			Г.Шайхутдинов	Договор субподряда на разработку проектной документации с ООО «СК «РОТОР»» №7/5/ПСД от 18.06.2024г.

27-24-31-МКД

Изм.	Лист	№ докум	Подпись	Дата			
ГИП		Григоркина Е.Н.			ЛИСТ СОГЛАСОВАНИЯ	Литера	Лист
Инжен.		Тимергалиев Л. Ф.					1,1
Н.контр.		Тимергалиев Л. Ф.				ООО «СК «РОТОР»»	

**Общество с ограниченной ответственностью
«Строительная компания «РОТОР»**

ИНН/КПП 1655170950/165501001 420012, г. Казань, ул. Муштары д. 12, тел. 89600554353

Заказчик: Некоммерческая организация "Фонд жилищно-коммунального хозяйства Республики Татарстан"

Программа: "Краткосрочный план реализации Региональной программы капитального ремонта общего имущества в многоквартирных домах, расположенных на территории Республики Татарстан, утвержденной постановлением Кабинета Министров Республики Татарстан от 31.12.2013 № 1146, в 2024 году, утвержденный постановлением Кабинета Министров Республики Татарстан от 04.05.2024 № 294"

ПРОЕКТ

на объект

«Капитальный ремонт многоквартирного дома
по ул. Студенческая д. 21 г. Чистополь Республика Татарстан»

Стадия: ПД

Раздел 3. Объемно-планировочные и архитектурные решения

27-24-31-МКД-АР

Управляющий-
Индивидуальный предприниматель

ГИП



Тимергалиев Л.Ф.

Григоркина Е.Н.

г. Казань 2024 г.

Ведомость рабочих чертежей основного комплекта АС

Лист	Наименование	Примечание
1.1	Лист согласования	
1.2	Общие данные (начало)	
1.3	Общие данные (окончание)	
2	План существующей кровли	
3	План чердака	
4	План стропил	
5	План кровли	
6	Разрезы 1-1, 2-2, узел 4	
7	Узлы 1, 2, 5	
8	Узел 3 схема отделки вентшахт	
9	Зонт К-1	
10	Узлы устройства вентшахт	
11	Слуховое окно ОС1. Разрезы 1-1, 2-2, 5-5, узлы 1, 2.	
12	Слуховое окно ОС1. Разрезы 3-3, 4-4, 6-6, 7-7.	
13	Коньковый продух	
14	Спецификация элементов конькового продуха	
15	Ограждение кровли	
16	Спецификация изделий и материалов (начало)	
17	Спецификация изделий и материалов (окончание)	

Ведомость ссылочных и прилагаемых документов

Обозначение	Наименование	Примечание
	Ссылочные документы	
СП 20.13330.2016	Нагрузки и воздействия	
СНиП II-25-80*	Деревянные конструкции	
СП 17.13330.2017	Кровли	
СНиП 3.03.01-87	Несущие и ограждающие конструкции	
МДС 12-33.2007	Кровельные работы	
ОАО "ЦНИИПромзданий"	Кровли. Руководство по проектированию, устройству, правилам приемки и методам оценки качества.	
	Прилагаемые документы	

1. Проект разработан на основании задания на проектирование. Проектом предусматривается:
 - устройство деревянной стропильной системы;
 - устройство кровли из профнастила НС35 с толщиной листа не менее 0,6мм с полимерным покрытием;
 - устройство слуховых окон.
2. Место расположения объекта – г. Чистополь РТ
Климатические условия района строительства и нагрузки:
 - снеговой район IV, расчетное значение веса снегового покрова на 1 м² горизонтальной поверхности земли Sq=280 кгс/ м² (СП 20.13330.2016 «Нагрузки и воздействия»;
 - ветровой район II, нормативное значение ветровой нагрузки 30 кгс/м²;
 - расчетная температура наружного воздуха в холодный период года, принимаемая равной средней температуре наиболее холодной пятидневки обеспеченностью 0,92 – минус 32⁰С;
3. Характеристика объекта: жилой дом пятиэтажный четырехподъездный. Крыша плоская, кровля из битумных наплавливаемых кровельных материалов. Вентшахты бетонные. На покрытии кровли имеются вздутия, пробоины и трещины. Высота здания 13,65м.

Взам. инв. №

Подп. и дата

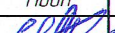


Инв. № подл.

Технические решения, принятые в рабочих чертежах, соответствуют требованиям экологических, санитарно-гигиенических, противопожарных и других норм, действующих на территории Российской Федерации и обеспечивают безопасную для жизни и здоровья людей эксплуатацию объекта при соблюдении предусмотренных рабочими чертежами мероприятий

Главный инженер проекта



Григоркина Е.Н.

						27-24-31-МКД-АР			
						Капитальный ремонт многоквартирного дома по ул. Студенческая д.21 г.Чистополь Республика Татарстан			
Изм	Кол.уч	Лист	№ док	Подп.	Дата	Ремонт крыши	Стадия	Лист	Листов
ГИП			Григоркина Е.Н.					1.2	17
Инженер			Тимергалиев ЛФ			Общие данные	ООО "СК "РОТОР"		
Н.контр			Тимергалиев ЛФ						

4. Гидроизоляционную пленку Ютафол уложить под обрешетку с провисом 2см
- 5 Производство работ вести в соответствии с требованиями СНиП 3.03.01-87 "Несущие и ограждающие конструкции" и СНиП 3.04.03-85 "Защита строительных конструкций от коррозии" СНиП 12-03-2001 "Безопасность труда в строительстве".
- Для изготовления деревянных конструкций применять пиломатериалы хвойных пород по ГОСТ 8486-86 с влажностью не более 20%. Для сборки стропильной конструкции использовать древесину 1 сорта, для обрешетки – древесину 2 сорта с расчетными характеристиками по СНиП II-25-80. Шаг обрешетки – 300мм
- Комплексную огне-биозащиту древесины выполнить составом "Пирилакс" по ТУ 2499-027-24505934-05 из расчета 380 г/м.кв (до первой группы огнезащитной эффективности).
6. Все деревянные конструкции, соприкасающиеся с кирпичной кладкой изолировать двумя слоями толя
7. Вентиляционные каналы выполнить из оцинкованной листовой стали толщиной не менее 0,8мм с огнезащитой EI150, утеплением толщиной не менее 50мм и обшивкой профнастилом С10 с полимерным покрытием.
8. Размеры вентшахт уточнить по месту. Высоту вентшахт уточнить по месту исходя их требуемой высоты расположения устья канала относительно конька (см лист 8).
9. Нахлест листов профнастила поперек ската – не менее 1 волны
10. Для крепления элементов кровли, примыканий, внешней обшивки вентшат,карниза использовать кровельные саморезы, окрашенные в цвет закрепляемых элементов.
11. Расчет стропильных конструкций выполнен с использованием программного комплекса Лира. Стропильные ноги рассчитаны как статически неопределимые неразрезные многопролетные балки. Стойки и подкосы – как элементы стержневых систем.
- Расчетная схема представлена на схеме.

Сбор нагрузок на кровлю

Снеговая нагрузка	$200 \cdot 1,4 = 280 \text{ кгс/кв.м}$
Кровля	$6,4 \cdot 1,05 + 0,032 \cdot 600 \cdot 1,2 \cdot 150 / 300 = 18,24 \text{ кгс/кв.м}$
Стропильные ноги	$0,1 \cdot 0,2 \cdot 600 \cdot 1,2 / 1,2 = 12 \text{ кгс/кв.м}$
Итого	$310,24 \text{ кгс/кв.м}$

Максимальный шаг стропильных ног составляет 1,2м. Нагрузка на 1 п.м. стропильной ноги равна

$310,24 \cdot 1,2 = 372,3 \text{ кг/м}$

12. Согласно п. 4.4 СП 17.13330.2017 "Кровли" требуемая суммарная площадь продухов –

$1065,9 / 300 = 3,55 \text{ м}^2$

где 1065,9 м² – Площадь горизонтальной проекции кровли

Площадь карнизных продухов:

$218 \cdot 0,04 = 8,72 \text{ кв.м}$

$218 \cdot 0,01 = 2,18 \text{ кв.м}$

где 0,04 – ширина карнизной щели, 0,01 – площадь перфорации софита

Общая площадь продухов слуховых окон: $(0,51 \cdot 0,51) \cdot 8 \text{ шт} \cdot 0,75 = 1,56 \text{ кв.м}$

где $(0,51 \cdot 0,51)$ – площадь регулируемых жалюзиных решеток слухового окна

8 шт – количество слуховых окон

0,75 – коэффициент, учитывающий уменьшение сечения продухов элементами решетки.

Общая площадь коньковых продухов: $(0,6 \cdot 0,6) \cdot 4 \text{ шт} = 1,44 \text{ кв.м}$

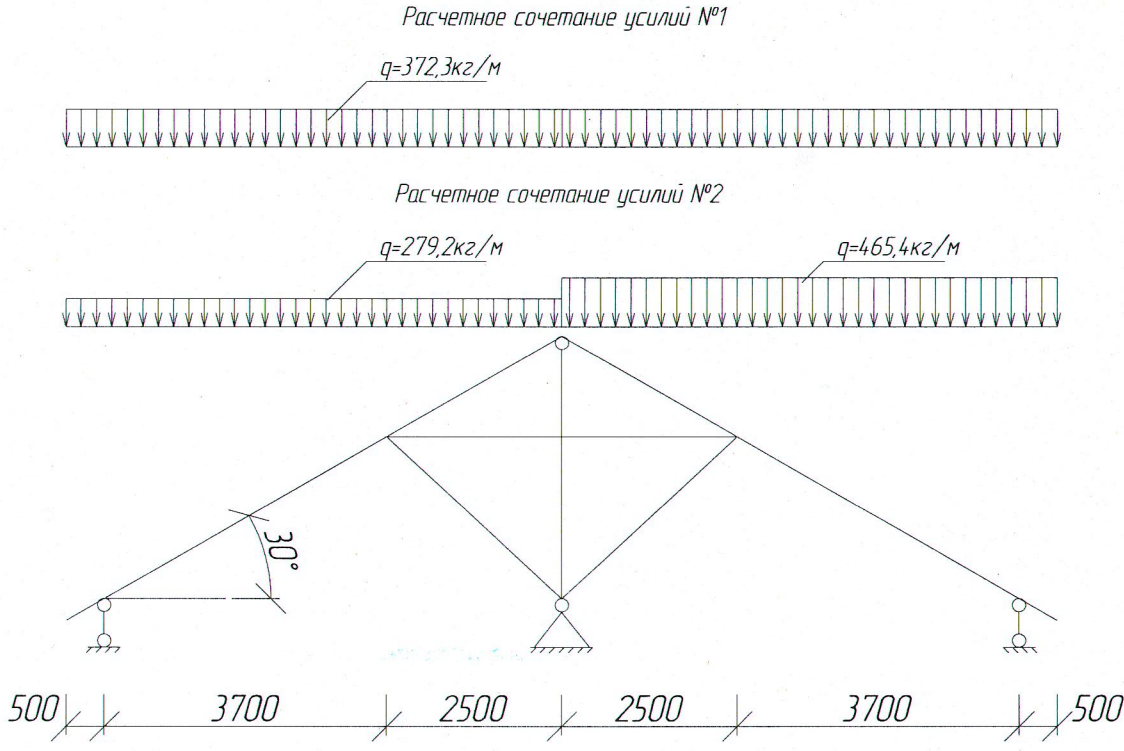
где $(0,6 \cdot 0,6)$ – площадь сечения конькового продуха

4 шт – количество коньковых продухов

Общая площадь продухов для вентиляции чердачного помещения: $8,72 + 2,18 + 1,56 + 1,44 = 13,9 \text{ кв.м}$.

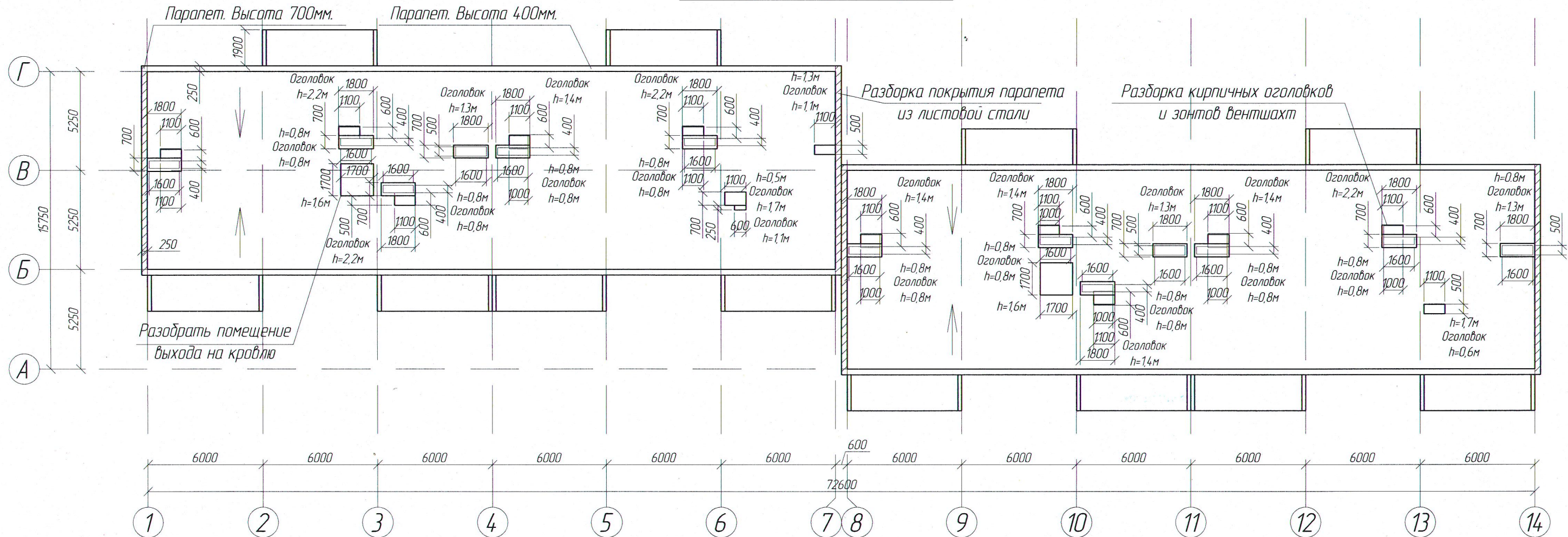
Приток воздуха в чердачное помещение осуществляется через карнизные щели, вытяжка – через слуховые окна и коньковые продухи.

Расчетная схема для расчета стропил



						27-24-31-МКД-АР		
						Капитальный ремонт многоквартирного дома по ул. Студенческая д.21 г.Чистополь Республика Татарстан		
Изм	Кол.уч	Лист	№ док	Подп	Дата	Ремонт крыши	Стadia	Лист
Гип		Григоркина Е.Н.						Листов
Инженер		Тимергалиев Л.Ф.						13
						Общие данные (окончание)	ООО "СК "РОТОР"	
Н.контр		Тимергалиев Л.Ф.						

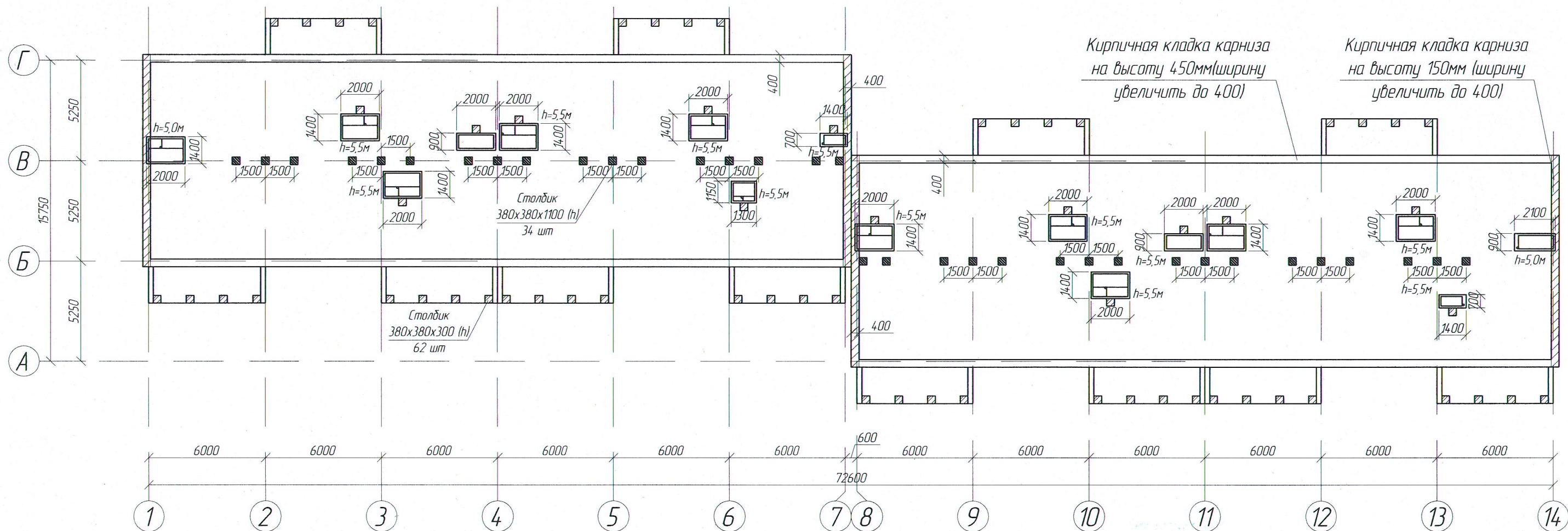
План существующей кровли



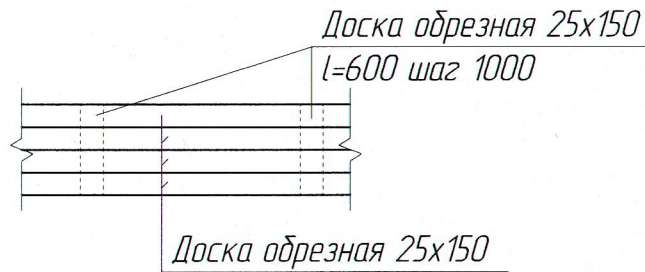
Взам. инв. №	
Подп. и дата	
Инв. № подл.	

27-24-31-МКД-АР					
Капитальный ремонт многоквартирного дома по ул. Студенческая д.21 г.Чистополь Республика Татарстан					
Изм	Кол.уч	Лист	№ док	Подп.	Дата
ГИП		Григоркина Е.Н.			
Инженер		Тимергалиев Л.Ф.			
Ремонт крыши				Стадия	Лист
					2
План существующей плоской кровли				ООО "СК "РОТОР"	
Н.контр		Тимергалиев Л.Ф.			

План чердака



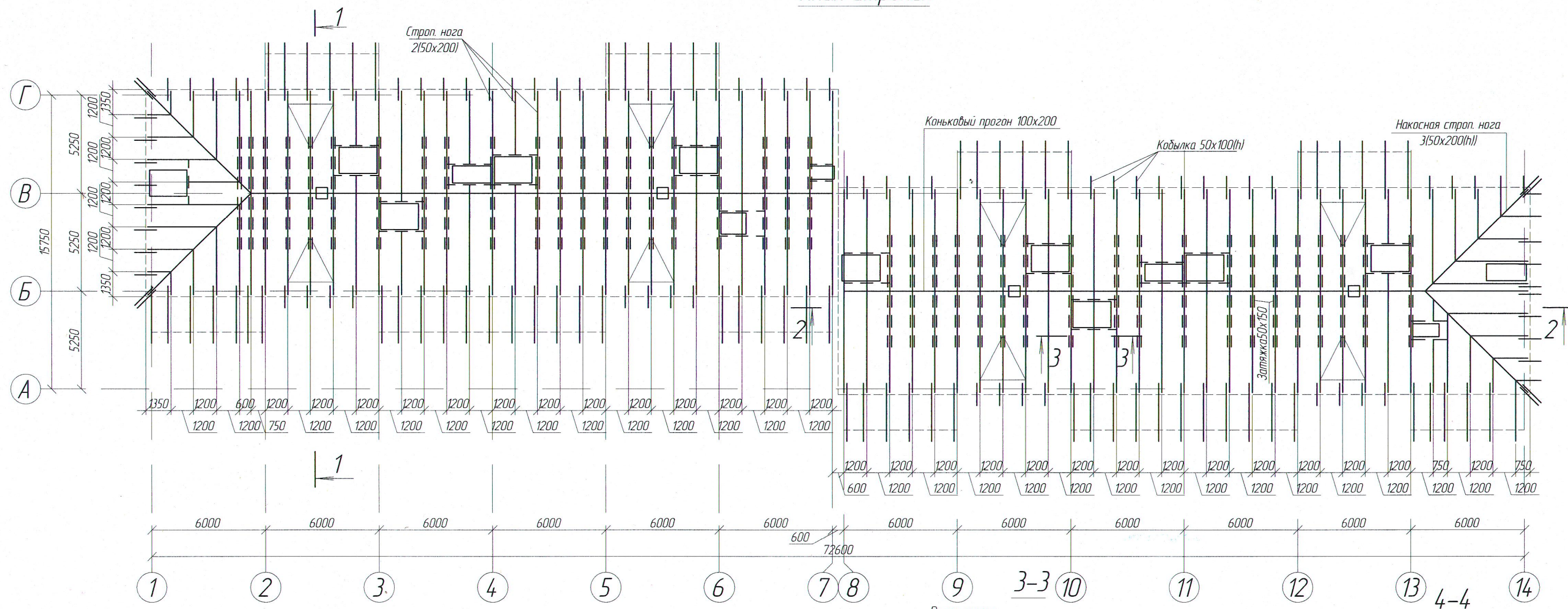
Ходовые доски



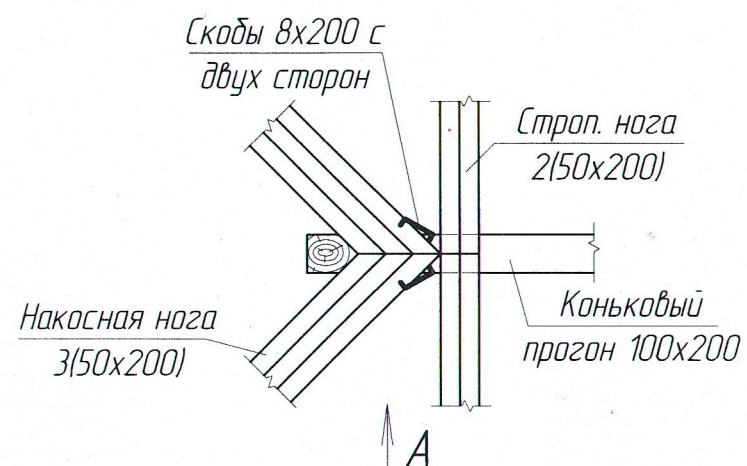
Ходовые доски уложить поверх утепления чердачного перекрытия.

						27-24-31-МКД-АР		
						Капитальный ремонт многоквартирного дома по ул. Студенческая д.21 г.Чистополь Республика Татарстан		
Изм	Кол.уч	Лист	№ док	Подп	Дата	Ремонт крыши	Стадия	Лист
ГИП		Григоркина Е.Н.						3
Инженер		Тимергалиев Л.Ф.				План чердака	ООО "СК "ПОТОР"	
Н.контр		Тимергалиев Л.Ф.						

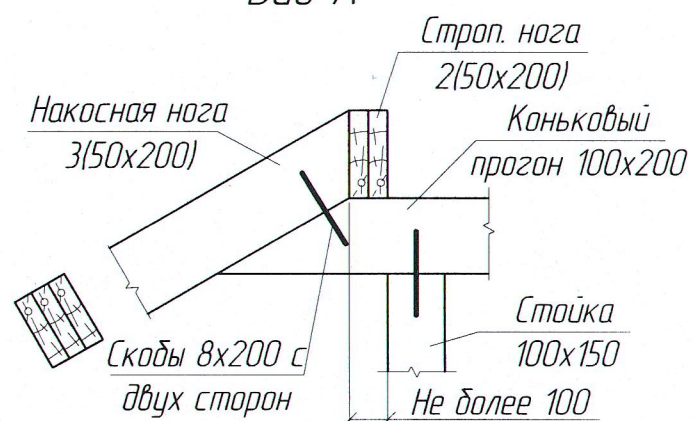
План стропил



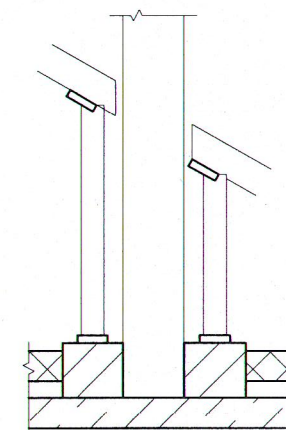
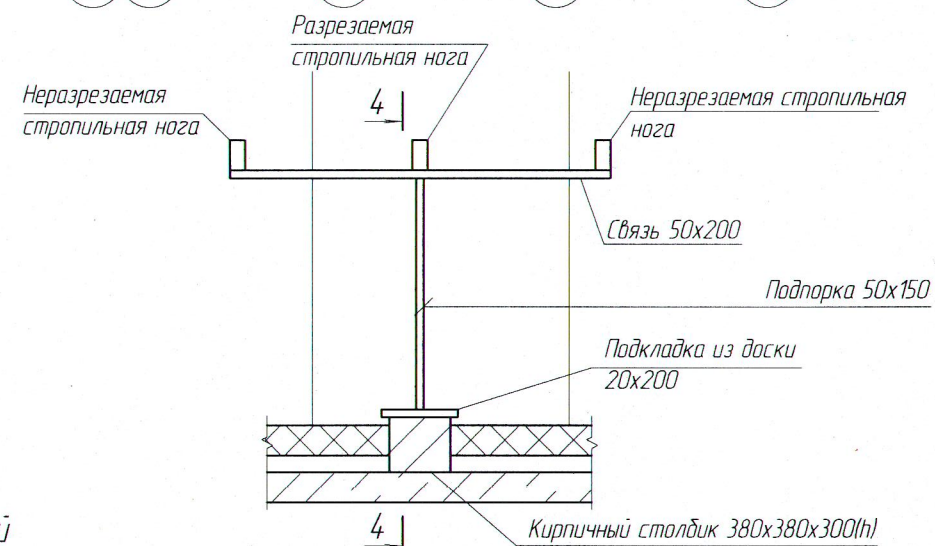
Узел опирания накосных стропильных ног

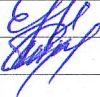



Bud A

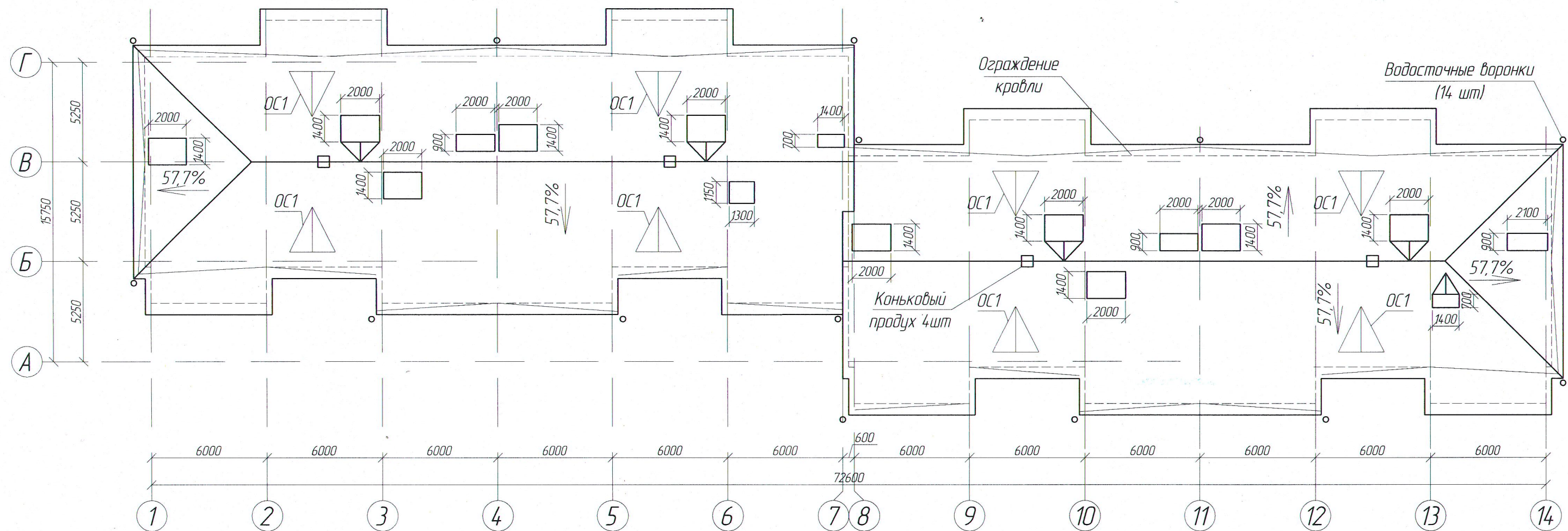


1. Вентшахты раскрепить в плоскости кровли посредством плотного прилегания обрешетки



						27-24-31-МКД-АР		
						Капитальный ремонт многоквартирного дома по ул. Студенческая д.21 г.Чистополь Республика Татарстан		
Изм	Кол.уч	Лист	№ док	Подп	Дата			
ГИП		Григоркина Е.Н.				Ремонт крыши		
Инженер		Тимергалиев ЛФ				Стадия	Лист	Листов
						4		
Н.контр		Тимергалиев ЛФ				План стропил		
						ООО "СК "РОТОР"		

План кровли

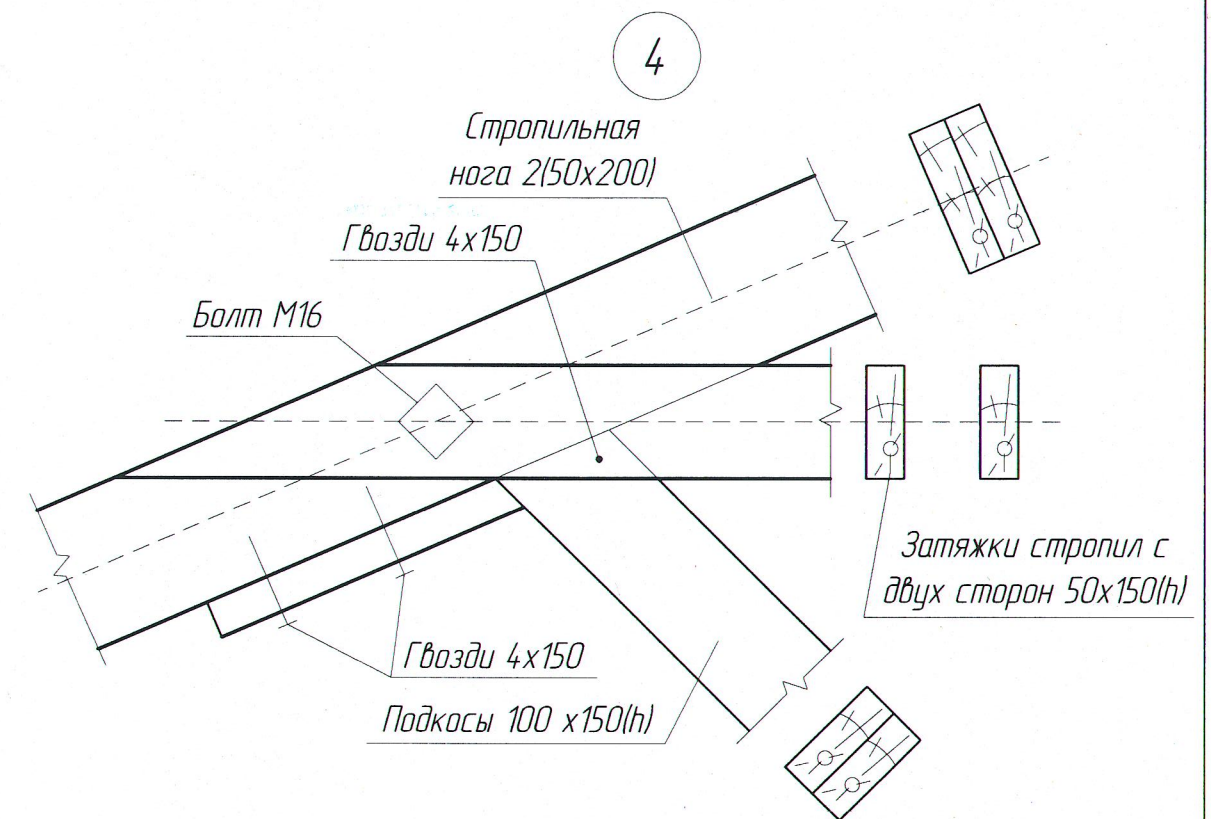
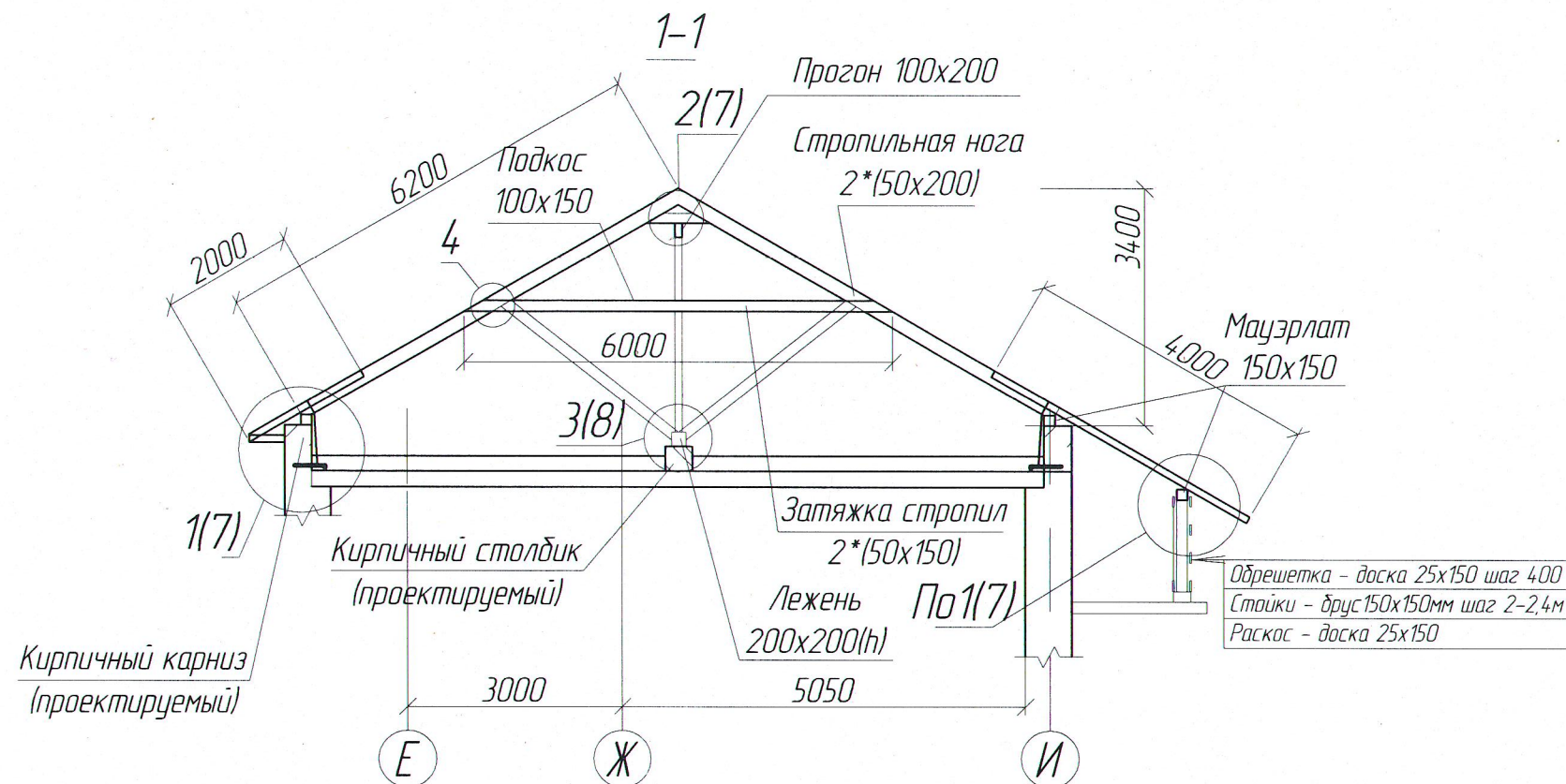
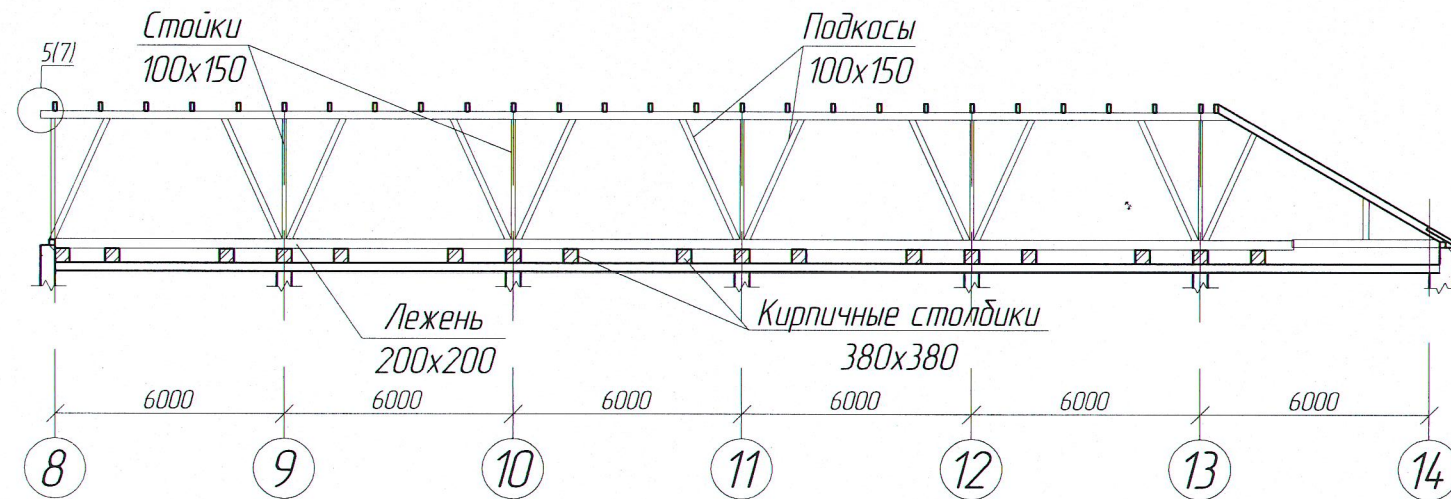


						27-24-31-МКД-АР		
						Капитальный ремонт многоквартирного дома по ул. Студенческая д.21 г.Чистополь Республика Татарстан		
Изм	Кол.уч	Лист	№ док	Подп	Дата	Ремонт крыши	Стадия	Лист
ГИП		Григоркина Е.Н.						5
Инженер		Тимергалиев Л.Ф.				План кровли, узел 5	ООО "СК "РОТОР"	
Н.контр		Тимергалиев Л.Ф.						

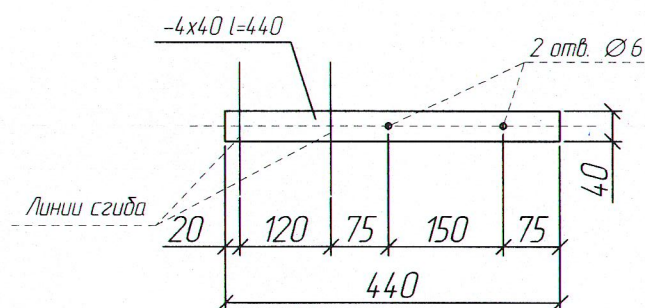
Взам. инв. №	
Подп. и дата	
Инв. № подл	

2-2

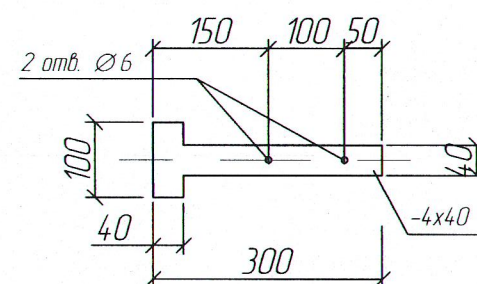
(подкосы стропил условно не показаны)



КЖ-1
(развертка)



КС-1



						27-24-31-МКД-АР		
						Капитальный ремонт многоквартирного дома по ул. Студенческая д.21 г.Чистополь Республика Татарстан		
Изм	Кол.уч	Лист	№докум	Подп.	Дата	Ремонт крыши	Стадия	Лист
ГИП		Григоркина Е.Н.						6
Инженер		Тимергалиев Л.Ф.				Разрезы 1-1, 2-2, узел 4	ООО "СК "РОТОР"	
Н.контр		Тимергалиев Л.Ф.						

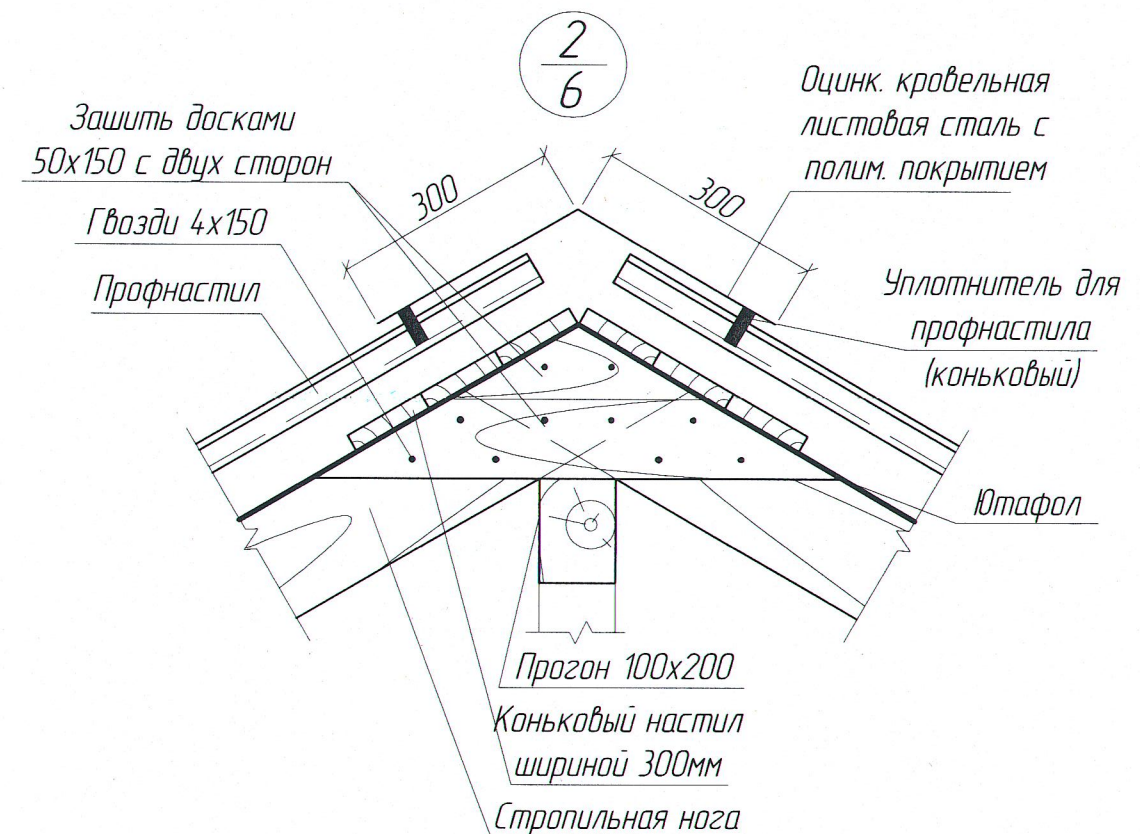
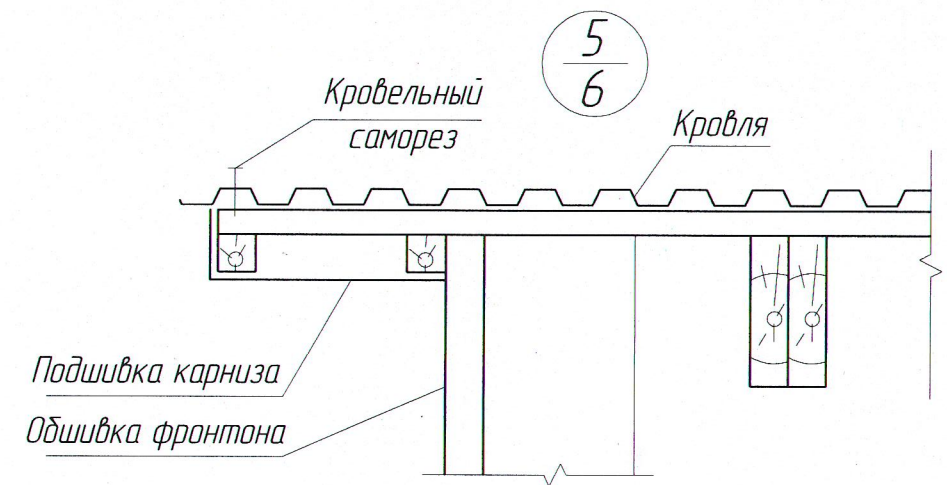
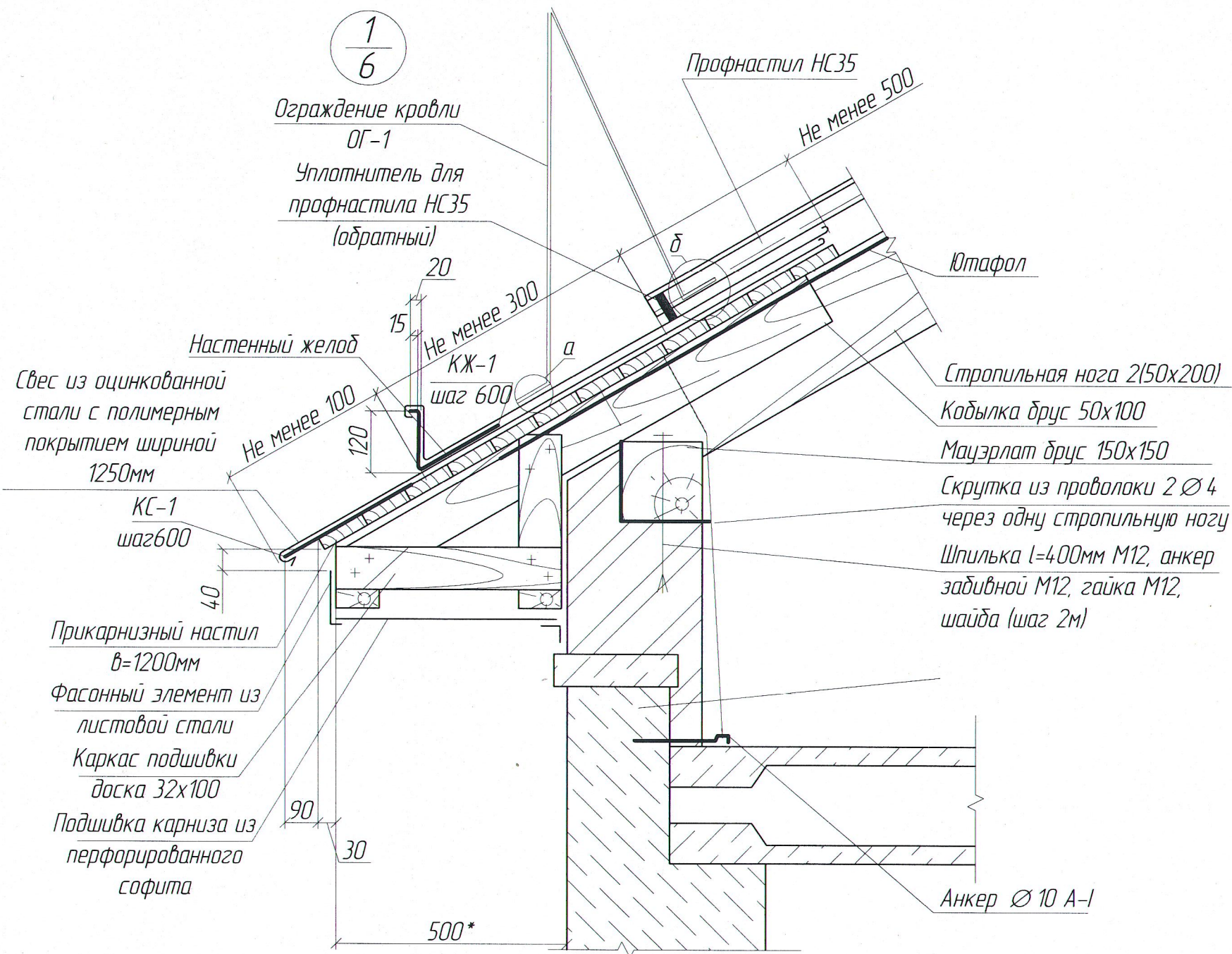
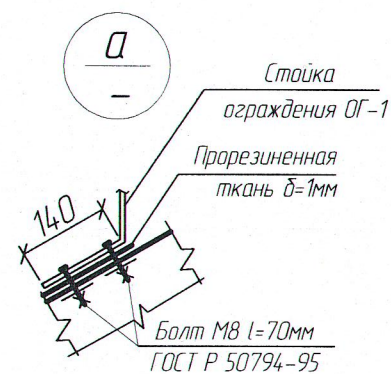
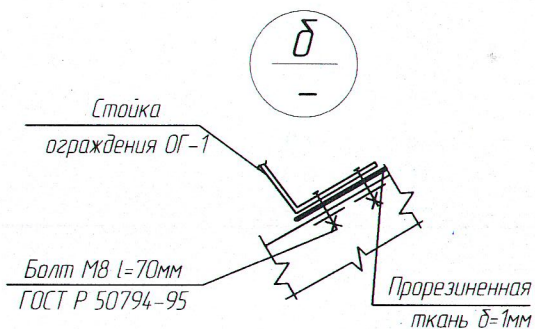


Схема крепления стоек ограждения



1. Узлы замаркированы на листе 6
2. Водосточные желоба выполнить с продольным уклоном в пределах 0,5–1%
3. Для крепления элементов кровли и карниза использовать кровельные саморезы, окрашенные в цвет закрепляемых элементов.

						27-24-31-МКД-АР			
						Капитальный ремонт многоквартирного дома по ул. Студенческая д.21 г.Чистополь Республика Татарстан			
Изм.	Кол.уч.	Лист	№ док.	Подп.	Дата	Ремонт крыши	Стадия	Лист	Листов
ГИП		Григоркина Е.Н.						7	
Инженер		Тимергалиев ЛФ				Узлы 1, 2, 5	ООО "СК "РОТОР"		
Н.контр.		Тимергалиев ЛФ							

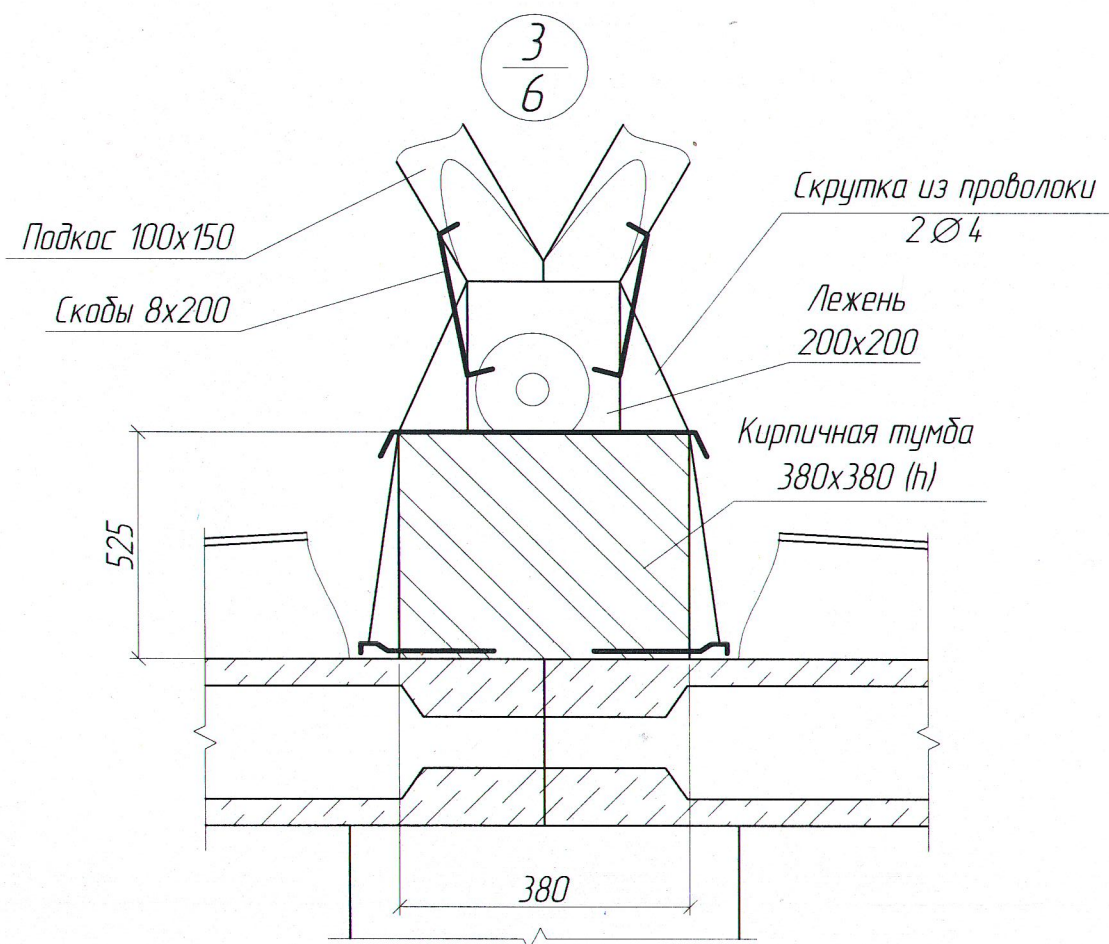
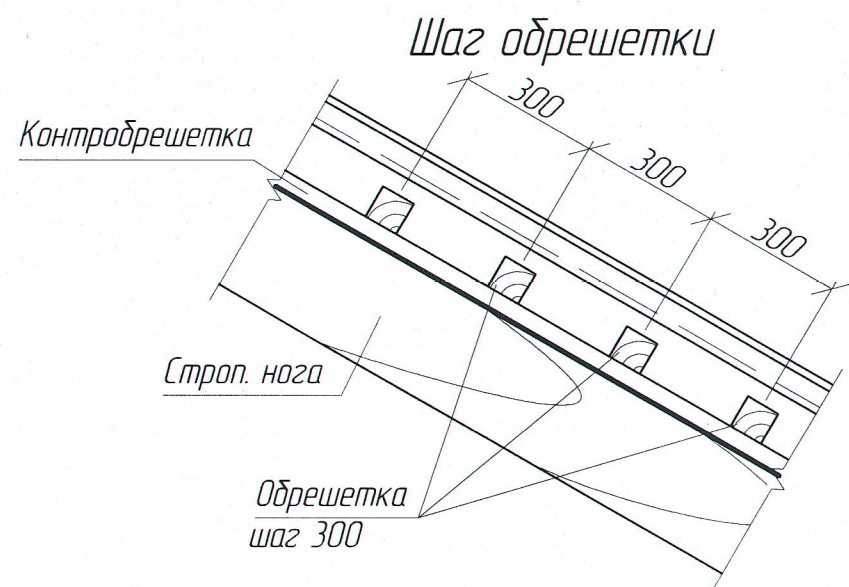
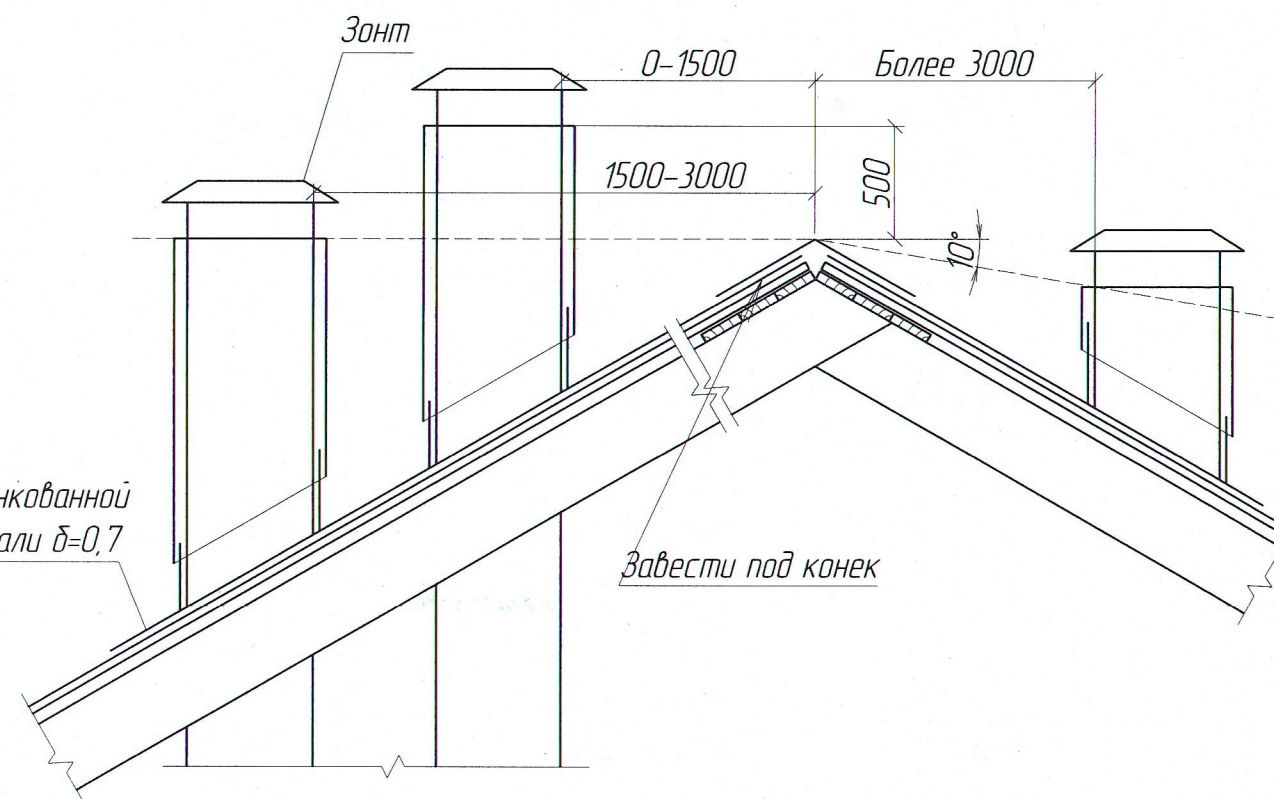


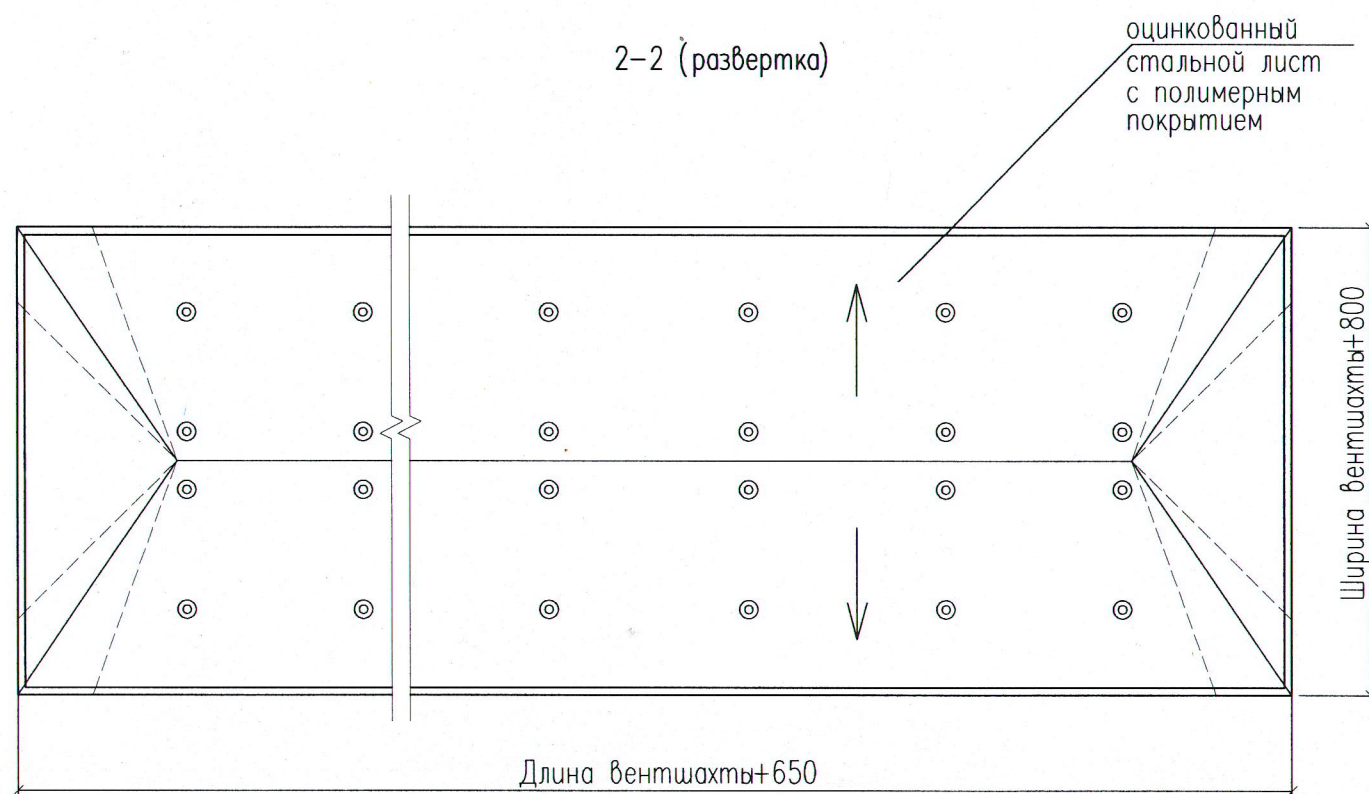
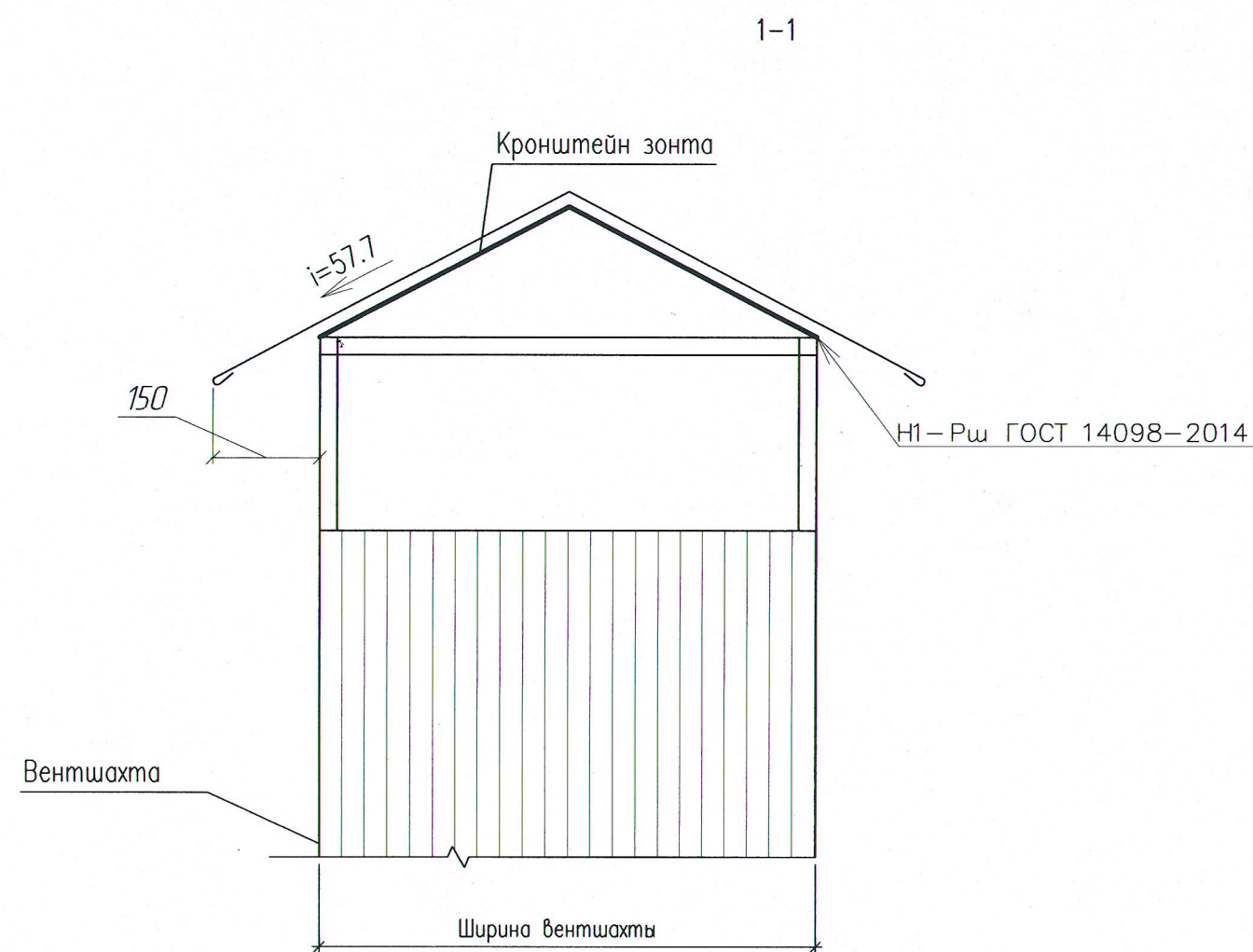
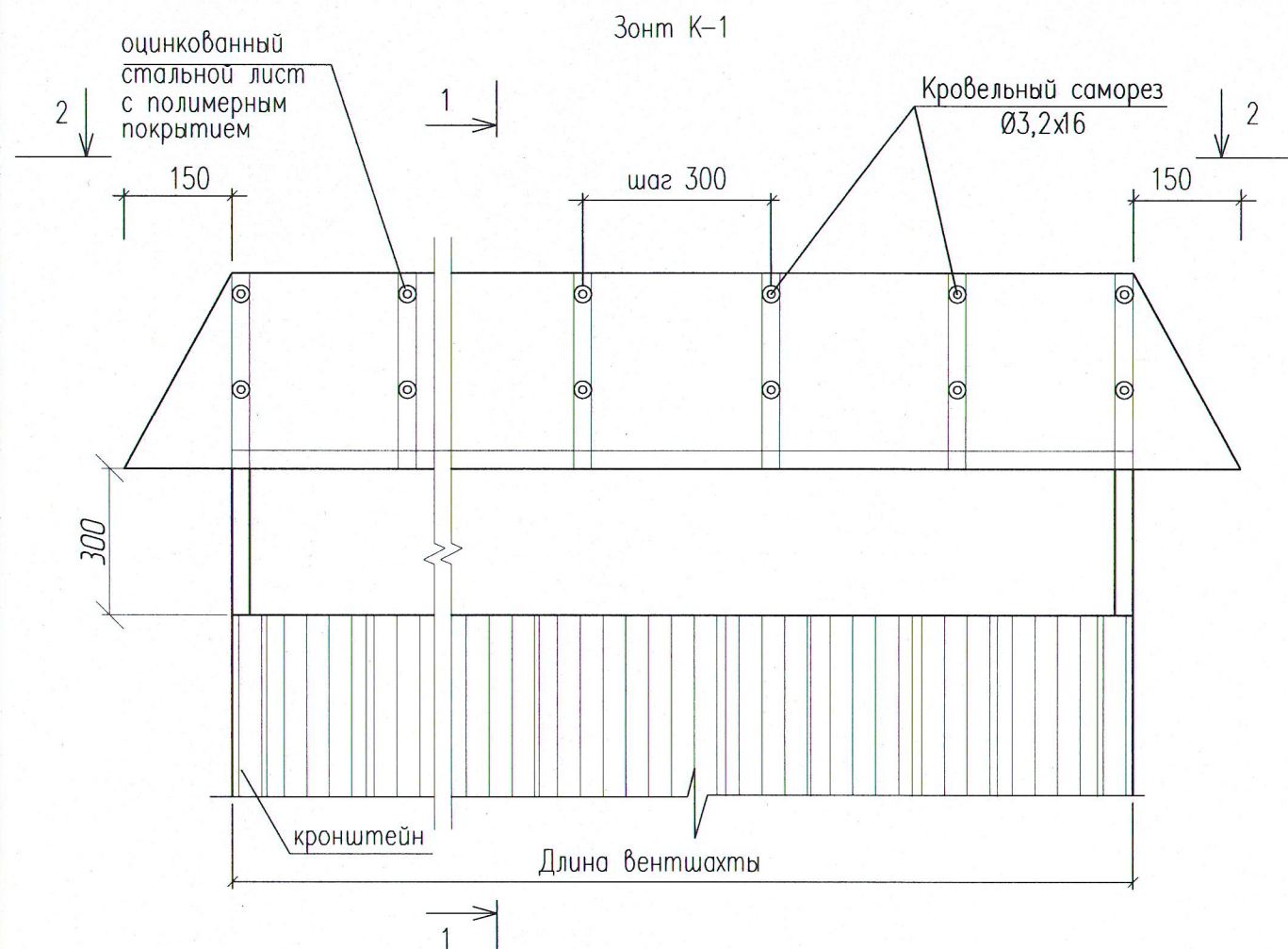
Схема отделки вентшахт



Обделка вентшахты из оцинкованной окрашенной кровельной стали $\delta=0,7$

1. Узлы замаркированы на листе 6

						27-24-31-МКД-АР		
						Капитальный ремонт многоквартирного дома по ул. Студенческая д.21 г.Чистополь Республика Татарстан		
Изм	Кол.уч	Лист	№ док	Подп.	Дата	Ремонт крыши	Стадия	Лист
ГИП			Григоркина Е.Н.	Е.Н. Григоркина				8
Инженер			Тимергалиев ЛФ	Л.Ф. Тимергалиев				
Н.контр			Тимергалиев ЛФ	Л.Ф. Тимергалиев		Узел 3, схема обделки вентшахт	ООО "СК "РОТОР"	

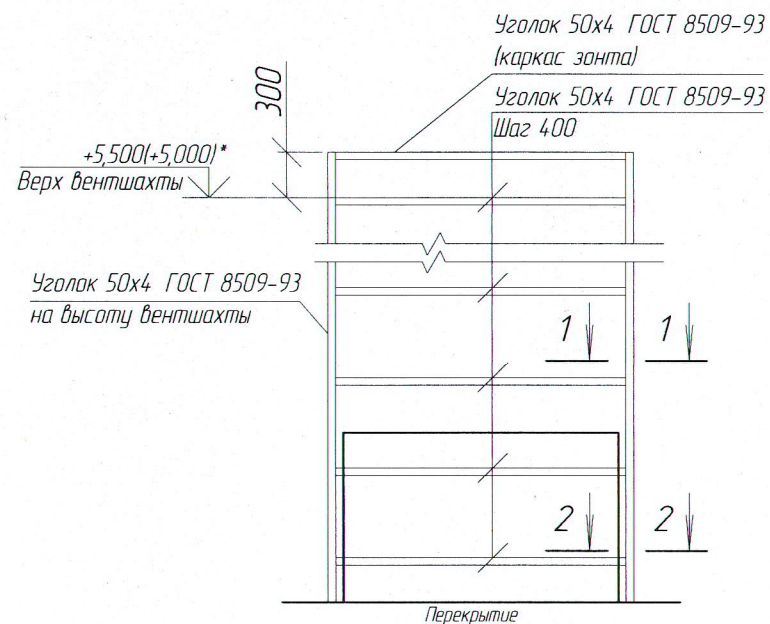


1. Все стальные конструкции покрасить эмалью ПФ-115 (ГОСТ 6465-76*) в 2 слоя по грунту ГФ-021 (ГОСТ 25129-82*) общей толщиной не менее 55мкм. Контроль качества осуществлять согласно СНиП 3.04.03-85. Нарушенные на монтаже окрасочные слои восстановить.

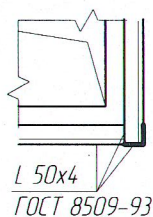
						27-24-31-МКД-АР		
						Капитальный ремонт многоквартирного дома по ул. Студенческая д.21 г.Чистополь Республика Татарстан		
Изм	Кол.уч	Лист	№ док	Подп	Дата	Ремонт крыши	Стадия	Лист
ГИП		Григоркина Е.Н.						9
Инженер		Тимергалиев Л.Ф.				Зонт К-1	ООО "СК "РОТОР"	
Н.контр		Тимергалиев Л.Ф.						

Верх вентканалов закрыть сеткой с ячейкой 20x20мм

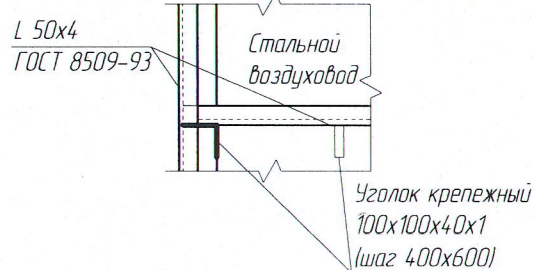
Каркас вентшахты



1-1

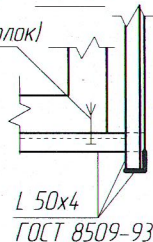


Вид А

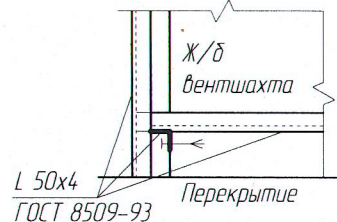


2-2

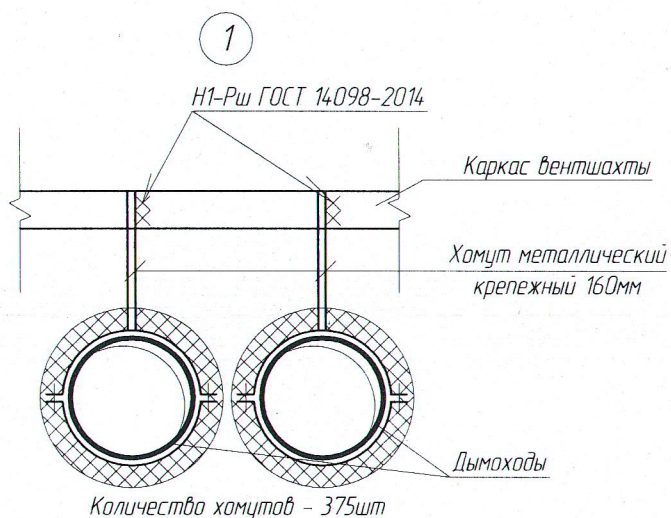
Анкер 10х60мм (по 3 шт на уголок)



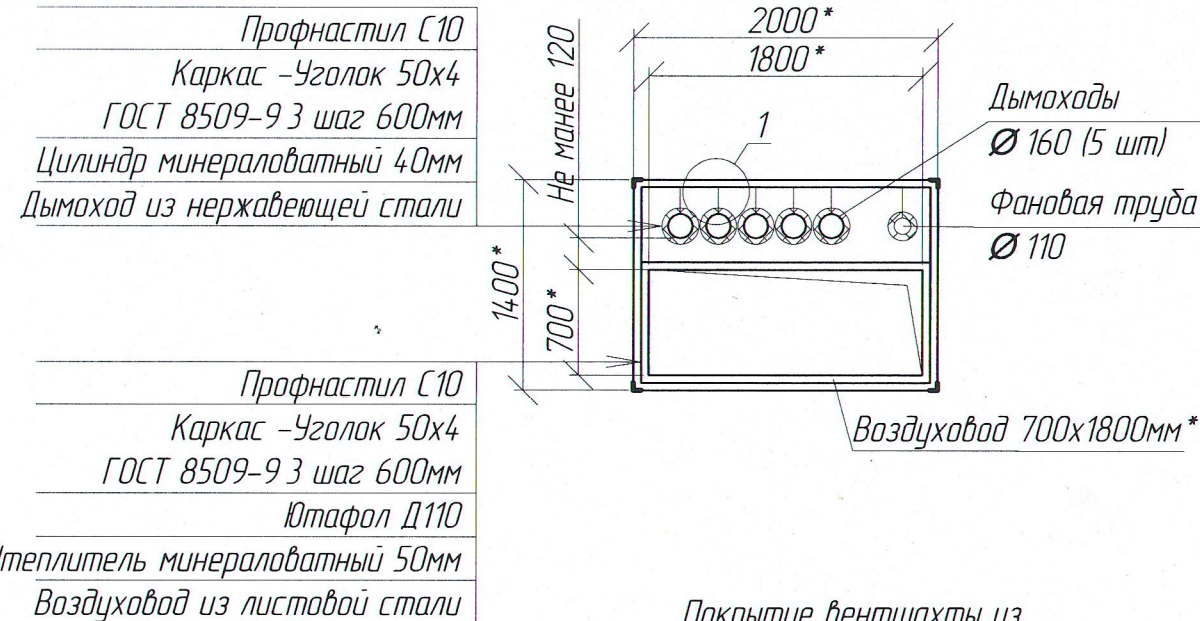
Вид Б



1. Все соединения прокатных уголков - Н1-Рш ГОСТ 14098-2014. Длина шва 50мм, катет шва - 4мм



Вентшахта



Покрытие вентшахты из листовой стали

Профнастил

Стянуть полосовой сталью (штрипс-лентой) поверх утеплителя и ветрозащитной мембраны Шаг 400

Воздуховод 700х1800мм* (уточнить по размерам бетонной вентшахты)

Длина ленты - 4,15п.м.

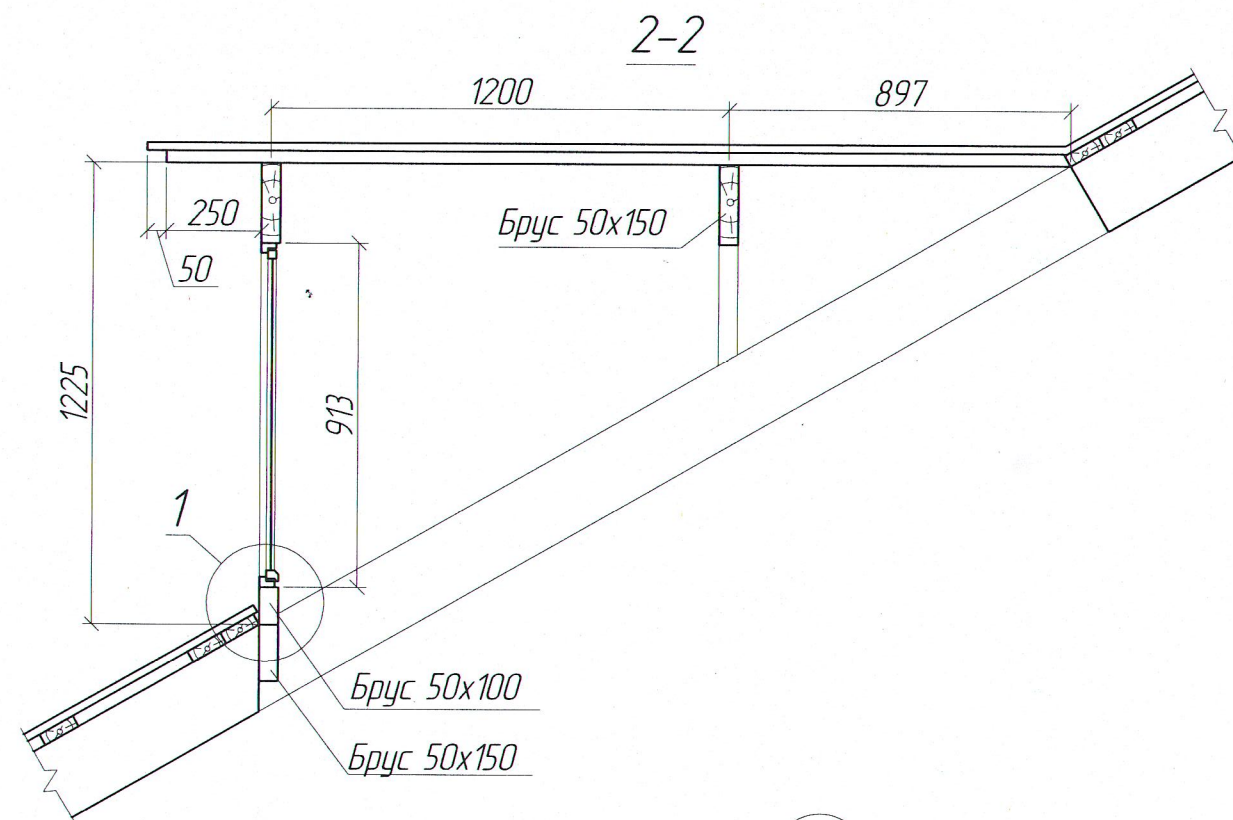
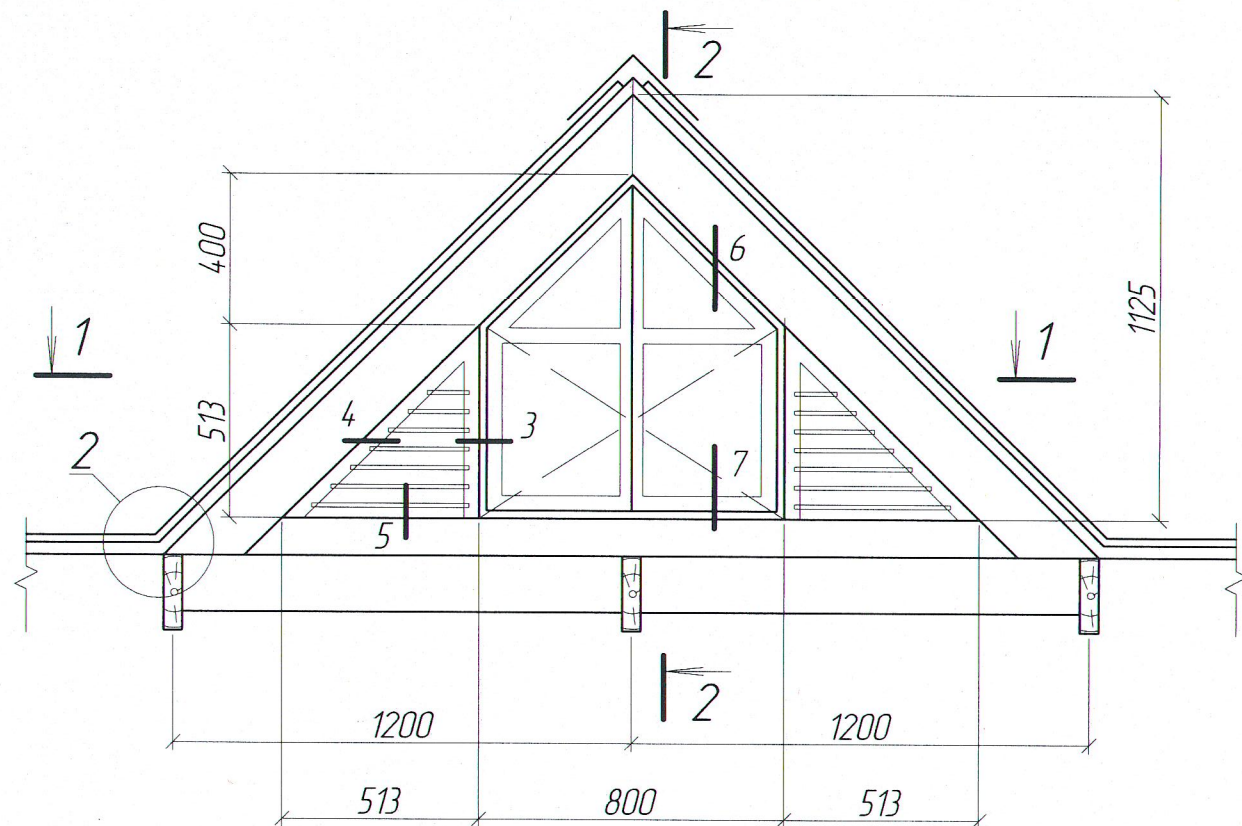
1. Верх вентшахт закрыть листовой сталью с прорезанными под размер воздуховодов, дымоходов и фановых труб отверстиями.
2. Размеры воздуховода уточнить по месту (принять по внешним контурам вентканалов).
3. Размеры дымоходов уточнить по месту (принять по сечению существующих наращиваемых дымоходов)
4. Внешние размеры вентшахт уточнить по месту (принять по габаритам существующих наращиваемых бетонных вентшахт)

27-24-31-МКД-АР

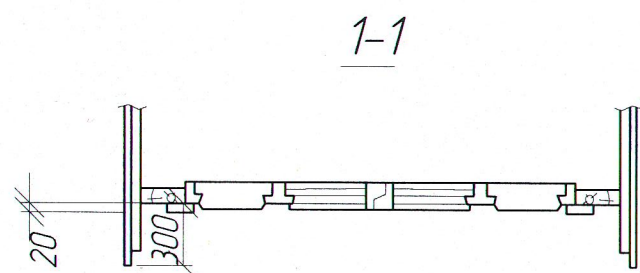
Капитальный ремонт многоквартирного дома по ул. Студенческая д.21 г.Чистополь Республика Татарстан

Изм	Кол.уч	Лист	№ док	Подп	Дата	Ремонт крыши		
ГИП		Григоркина Е.Н.					Стадия	Лист
Инженер		Тимергалиев Л.Ф.						10
Н.контр		Тимергалиев Л.Ф.				Узлы устройства вентшахт	ООО "СК "РОТОР"	

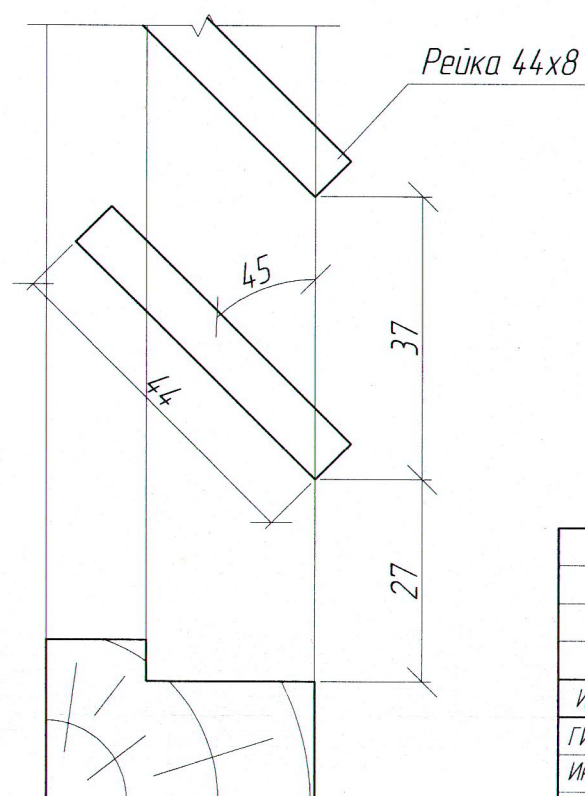
Слуховое окно ОС1



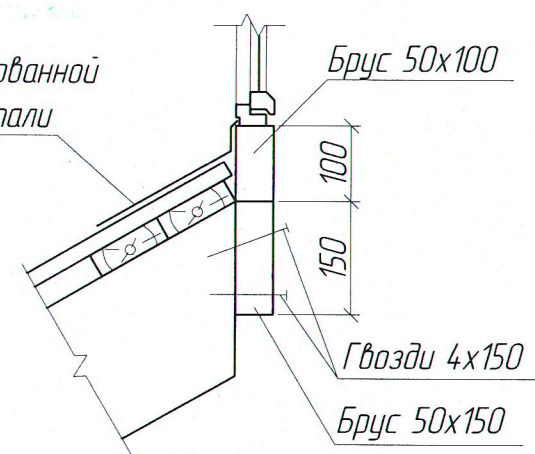
1



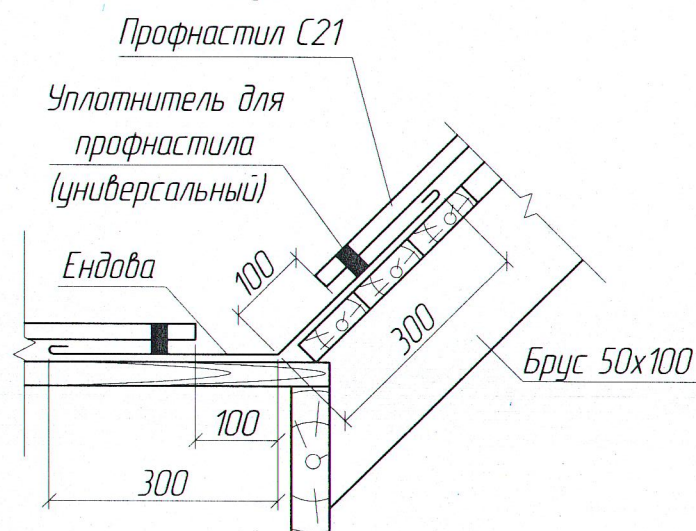
5-5



Фартук из оцинкованной
окрашенной стали



2



1. Лист смотреть совместно с листом 12

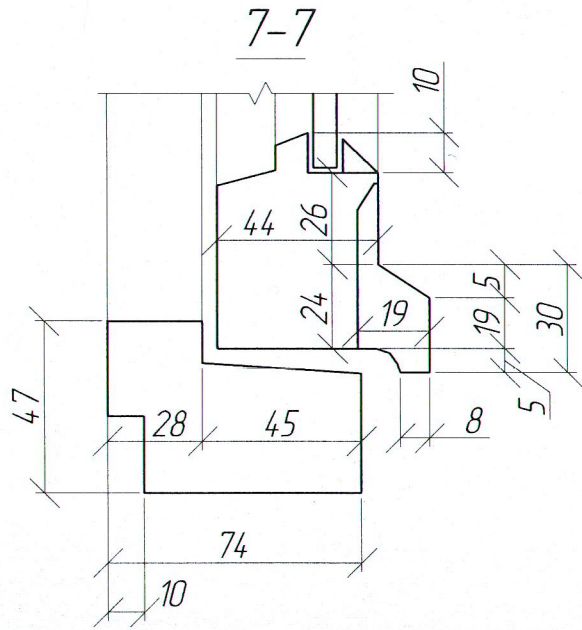
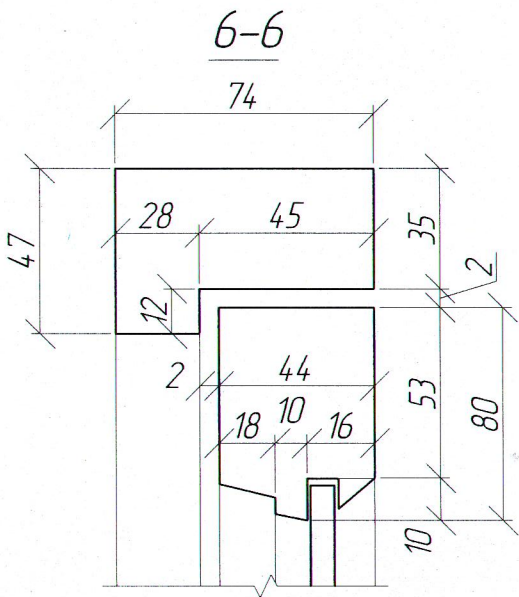
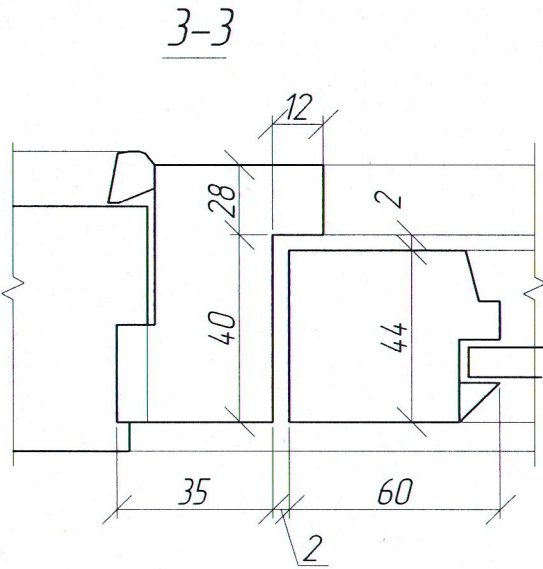
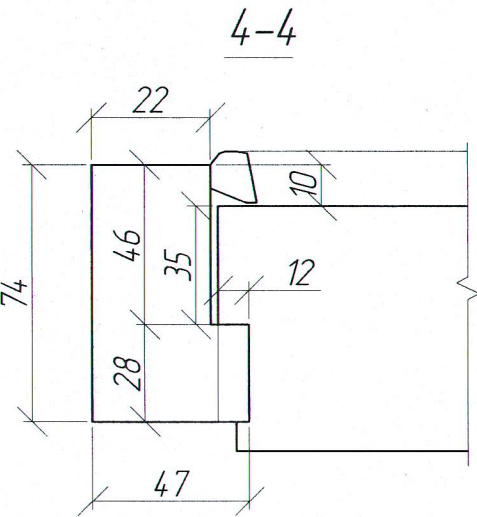
						27-24-31-МКД-АР		
						Капитальный ремонт многоквартирного дома по ул. Студенческая д.21 г.Чистополь Республика Татарстан		
Изм	Кол.уч	Лист	№ док	Подп	Дата	Ремонт крыши	Стадия	Лист
ГИП			Григоркина Е.Н.	Е.Н.				11
Инженер			Тимергалиев ЛФ	ЛФ		Слуховое окно ОС1. Разрезы 1-1, 2-2, 5-5, узлы 1, 2.	ООО "СК "РОТОР"	
Н.контр			Тимергалиев ЛФ	ЛФ				

Спецификация изделий и материалов

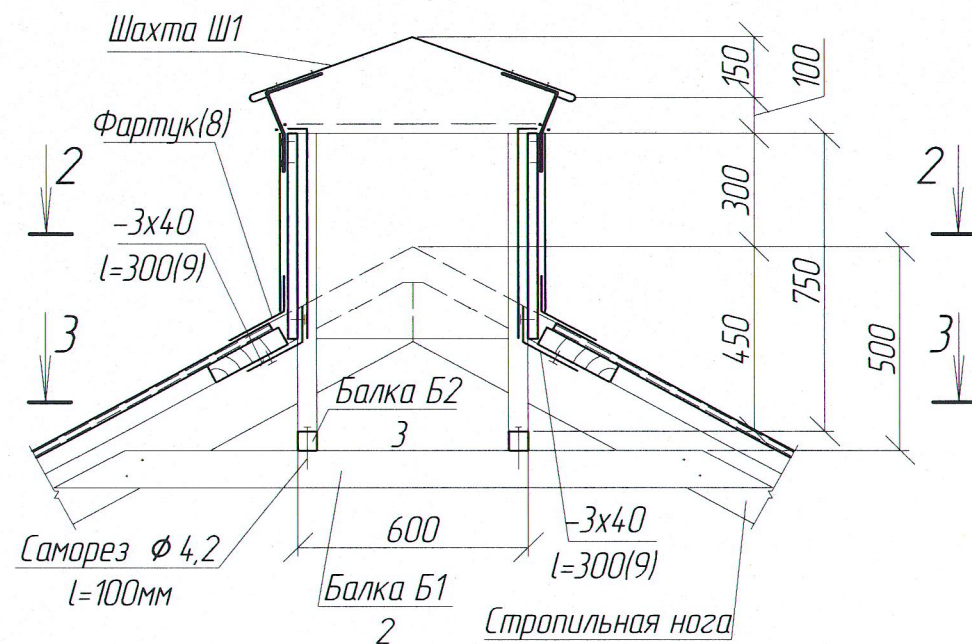
Поз	Обозначение	Наименование	Кол	Масса ед кг	Примеч.
		Слуховое окно ОС-1			
1	ГОСТ 24454-80	Брус 50х150 $l_{обш}=13,65м$	-		$0,102м^3$
2	ГОСТ 24454-80	Брус 50х100 $l_{обш}=2,4м$	-		$0,012м^3$
3	ГОСТ 24454-80	Доски 25х150 (наличник) $l_{обш}=3,5м$	-		$0,013м^3$
4	ГОСТ 24454-80	Доски 32х100 $l_{обш}=13,1м$	-		$0,042м^3$
		Итого:			$0,169м^3$
		Окно О-1			
	ГОСТ 24454-80	Древесина коробки			$0,020м^3$
	ГОСТ 24454-80	Древесина переплета			$0,030м^3$
	ГОСТ 24454-80	Древесина жалюзей			$0,003м^3$
	ГОСТ 5088-78*	Петли оконные $l=75мм$	4		
	ГОСТ 5090-86	Задвижки оконные	2		
	ГОСТ 5087-80	Ручки-скобы	1		
	ГОСТ 111-90	Стекло оконное $\delta=4мм$	-		$0,370м^2$

1. Лист смотреть совместно с листом 11

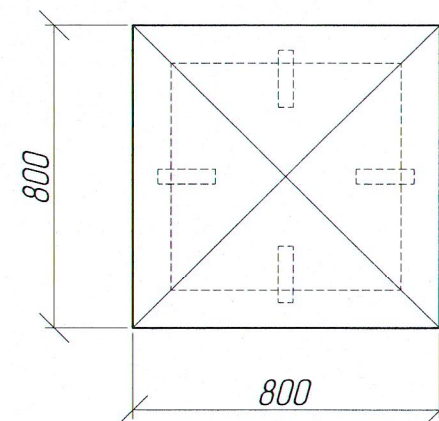
						27-24-31-МКД-АР		
						Капитальный ремонт многоквартирного дома по ул. Студенческая д.21 г.Чистополь Республика Татарстан		
Изм	Кол.уч	Лист	№ док	Подп	Дата	Ремонт крыши	Стадия	Лист
ГИП			Григоркина Е.Н.	Е.Н. Григоркина				12
Инженер			Тимергалиев ЛФ	Л.Ф. Тимергалиев		Слуховое окно ОС1. Разрезы 3-3, 4-4, 6-6, 7-7.	ООО "СК "РОТОР"	
Н.контр			Тимергалиев ЛФ	Л.Ф. Тимергалиев				



Коньковый продух

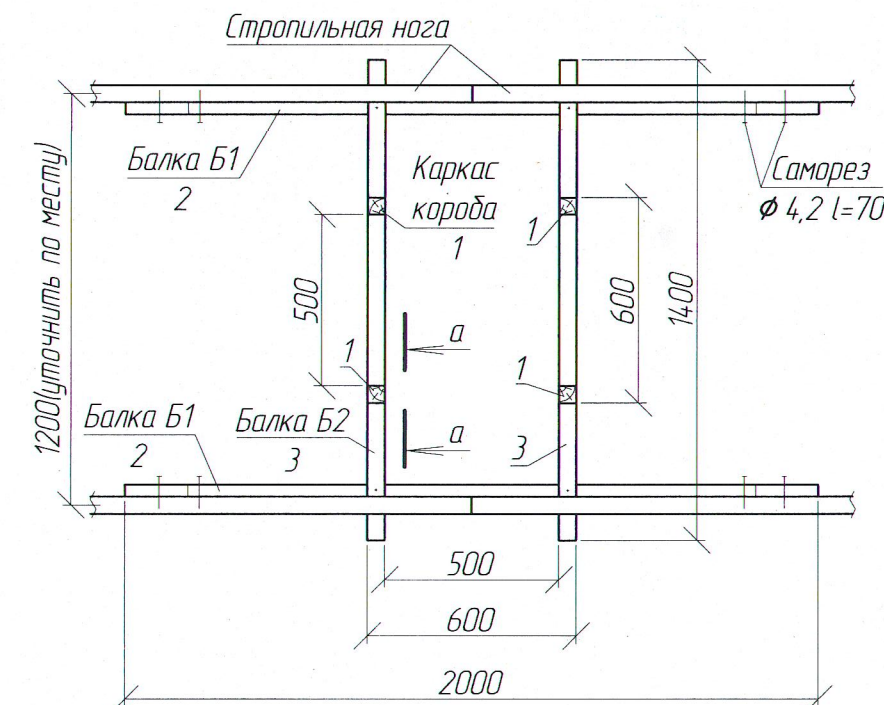


1-1

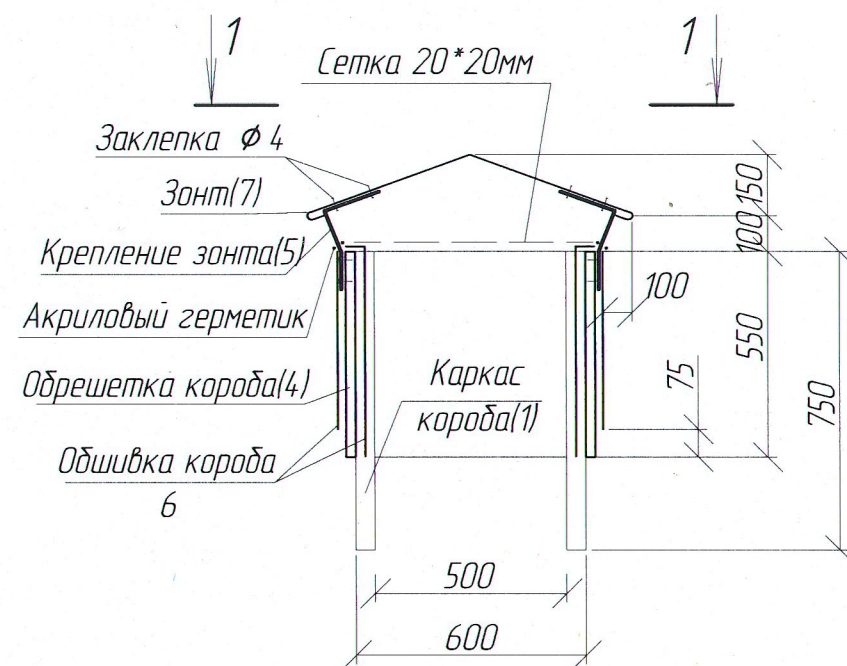


3-3

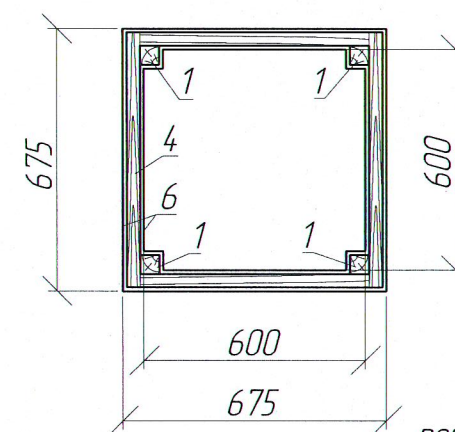
(Покрытие кровли условно не показано)



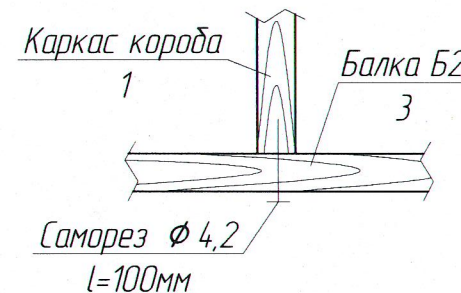
Шахта Ш1



2-2

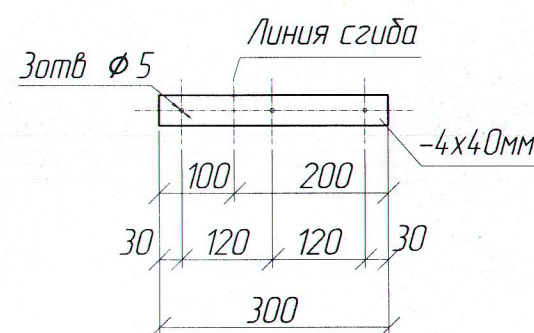


А-А

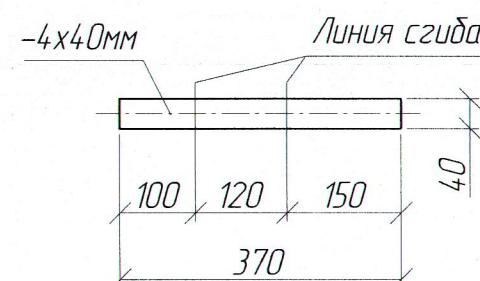


1. Коньковый продух предусмотрен для вытяжки теплого воздуха из чердачного помещения.
2. Крепления деревянных элементов между собой и к обрешетке производить на фосфатированных саморезах по дереву (длина указана на чертеже)
3. Для устройства продуха использовать древесину хвойных пород по ГОСТ 8486-86* II сорт (кроме указанных в спецификации)
4. Все деревянные элементы антисептировать в соответствии со СНиП 2.03.11-85
5. Короб обшить оцинкованной кровельной сталью с полимерным покрытием $\delta=0,7$ мм с обеих сторон
6. Расход древесины на один продух: II сорт - 0,03 куб.м, III сорт - 0,05 куб.м
7. Спецификацию элементов см лист 14

Поз 9 (развертка)



Крепление зонта (развертка)



27-24-31-МКД-АР

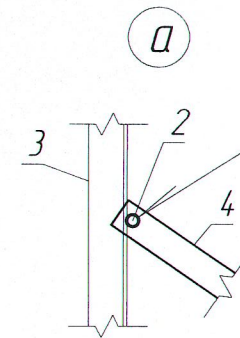
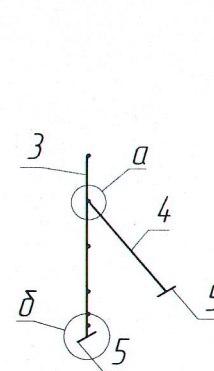
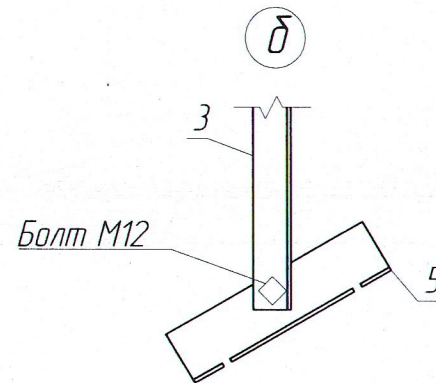
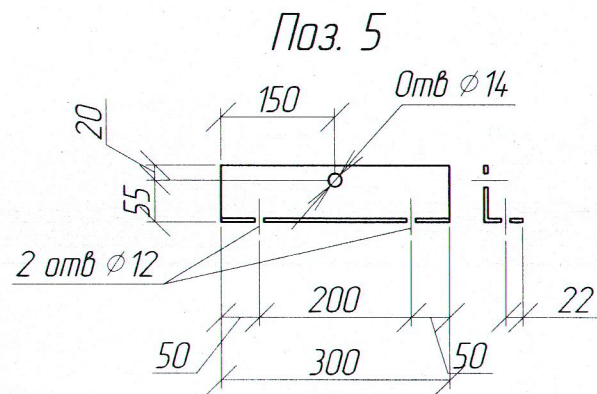
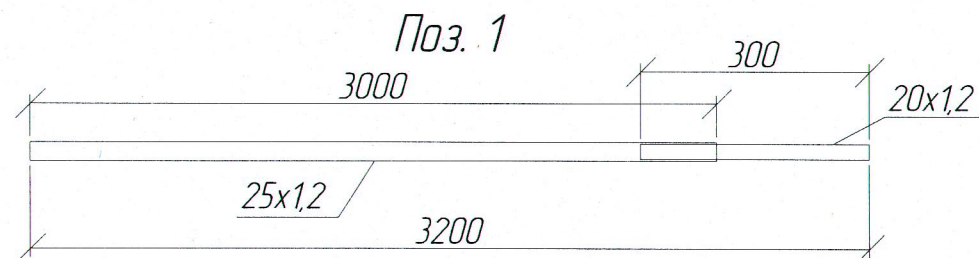
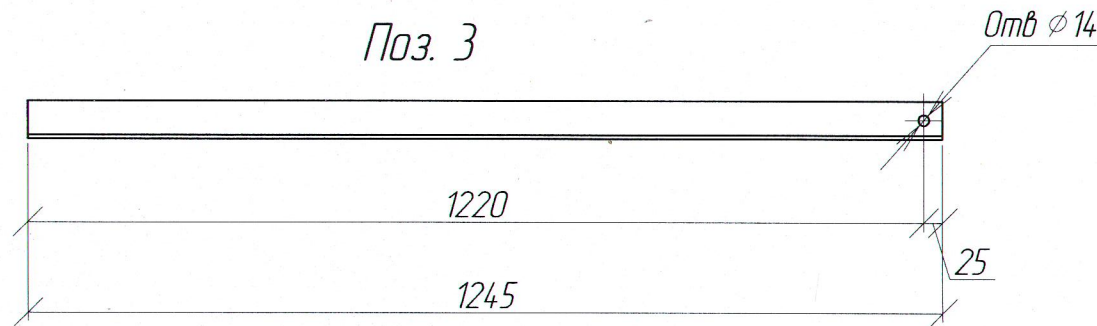
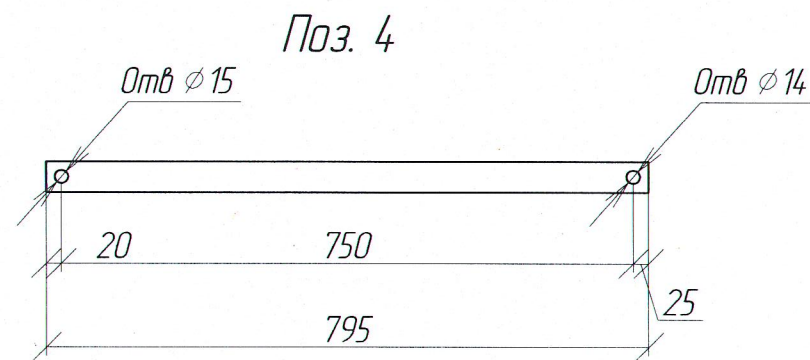
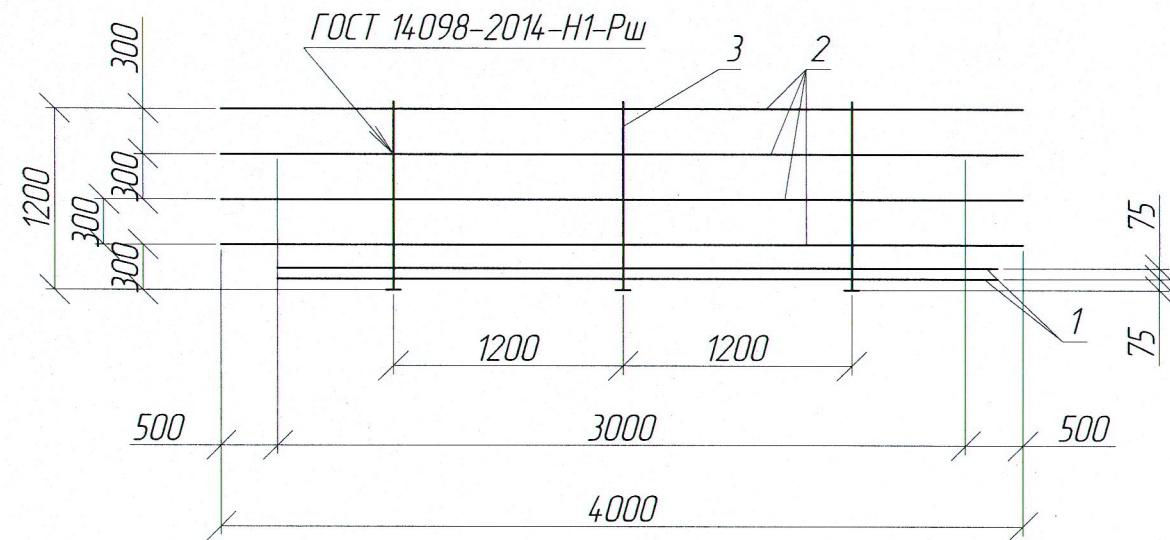
Капитальный ремонт многоквартирного дома по ул. Студенческая д.21 г.Чистополь Республика Татарстан

Изм	Кол.уч	Лист	№ док	Подп	Дата			
ГИП		Григоркина Е.Н.				Ремонт крыши	Стадия	Лист
Инженер		Тимергалиев Л.Ф.						13
Н.контр		Тимергалиев Л.Ф.				Коньковый продух	ООО "СК "РОТОР"	

Спецификация элементов на один короб

Поз	Обозначение	Наименование	Кол	Масса ед кз	Примеч.
1	ГОСТ 8486-86 *	Брус 50x50 l=750мм	4		
2	ГОСТ 8486-86 *	Доска 35x100 l=2000мм	2		
3	ГОСТ 8486-86 *	Брус 50x50 l=1400мм	2		
4	ГОСТ 8486-86 *	Доска $\delta=35$ площ. 1,5кв.м.			сорт III
5	ГОСТ 103-76 *	-4x40 l=370мм	4	0,47	
6	ГОСТ 14918-80 *	Оцинкованная кровельная листовая сталь с полимерным покрытием $\delta=0,7$ мм	-	16,5	Площадь 3,0кв.м
7	ГОСТ 14918-80 *	Оцинкованная кровельная листовая сталь с полимерным покрытием $\delta=0,7$ мм	-	3,85	Площадь 0,7кв.м
8	ГОСТ 14918-80 *	Оцинкованная кровельная листовая сталь с полимерным покрытием $\delta=0,7$ мм	-	7,26	Площадь 1,32кв.м
9	ГОСТ 103-76 *	-4x40 l=300мм	4	0,38	

Инв.№ подл	Инженер	Тимергалиев ЛФ	Изм	Кол.уч	Лист	№ док	Подп	Дата	27-24-31-МКД-АР			
									Капитальный ремонт многоквартирного дома по ул. Студенческая д.21 г.Чистополь Республика Татарстан			
									Ремонт крыши			
									Коньковый продух			
Инв.№ подл	Инженер	Тимергалиев ЛФ	Изм	Кол.уч	Лист	№ док	Подп	Дата	Стадия	Лист	Листов	
										14		
									ООО "СК "РОТОР"			



Деталь поз.2 завести в отверстие детали поз.5 до сборки ограждения

1. Не указанные катеты швов сварных соединений принять по наименьшей из толщин свариваемых элементов.
2. Сварку производить электродами Э42 по ГОСТ 3467-75.
3. Все стальные конструкции покрасить эмалью ПФ-115 (ГОСТ 6465-76*) в 2 слоя по грунту ГФ-021 (ГОСТ 25129-82*) общей толщиной не менее 55мкм. Контроль качества осуществлять согласно СНиП 3.04.03-85. Нарушенные на монтаже окрасочные слои восстановить.
4. Поверхность стальных конструкций под лакокрасочные поверхности следует очистить до степени очистки 3 (ГОСТ 9.402-80). Качество окраски должно соответствовать IV классу покрытия по ГОСТ 9.032-74.
5. Производство работ вести в соответствии с указаниями рабочих чертежей данного проекта, и требованиями:
 - СНиП 3.03.01-87 "Несущие и ограждающие конструкции"
 - ГОСТ 23118-99 "Конструкции стальные строительные. Общие технические условия."
 - СНиП 12-03-2001 и СНиП 12-04-2002 "Безопасность труда в строительстве".
6. Технические требования к конструкциям, материалам, и сварным соединениям, точности изготовления, маркировке, упаковке, приемке, операционному и приемочному контролю, транспортированию и хранению должны соответствовать ГОСТ 23118-99 "Конструкции стальные строительные. Общие технические условия".
7. Требования к квалификации сварщиков, контролеров и ИТР, к организации сварочных работ, к основным и сварочным материалам, к сварочному оборудованию и приборам для дефектоскопии, к подготовке и сборке изделий под сварку, к технологии сварки, к контролю качества сварочных работ и сварных соединений, исправлению дефектов в них, а также к оформлению технической документации соблюдать в соответствии с РД 34.15.132-96 "Сварка и контроль качества сварных соединений металлоконструкций зданий и промышленных объектов".
8. Элементы поз.3 смежных секций ограждений соединять сваркой или при помощи зажимов для канатов (по 2 шт на элемент).

Поз.	Обозначение	Наименование	Кол.	Масса ед, кг	Приме- чание
1	ГОСТ 10704-91	25x1,2 l=3000	2	2,1	С255
	ГОСТ 10704-91	20x1,2 l=300	2	0,2	С255
2	ГОСТ 5781-82	Диам. 14 А-I l=3000мм	2	3,63	
3	ГОСТ8509-93	L50x4 L= 1,245	3	3,9	С255
4	ГОСТ103-2006	-4x40 L= 0,795	3	1,0	С255
5	ГОСТ8510-86	L75x50x5 L= 0,300	6	14	С255

						27-24-31-МКД-АР		
						Капитальный ремонт многоквартирного дома по ул. Студенческая д.21 г.Чистополь Республика Татарстан		
Изм	Кол.уч	Лист	№ док	Подп	Дата	Ремонт крыши	Стадия	Лист
ГИП								Листов
Инженер								15
Н.контр						Ограждение ОГ-1	ООО "СК "РОТОР"	

Взам. инв. №

Подп. и дата

Инв. № подл.

Поз	Обозначение	Наименование	Кол	Масса ед кг	Примеч.
		Стропильная конструкция			
	ГОСТ 24454-80	Коньковый прогон 100х200	-	1,25м ³	
	ГОСТ 24454-80	Лежень, прогон 200х200	-	3,56м ³	
	ГОСТ 24454-80	Стропила 2(50х200)	-	18,89м ³	
	ГОСТ 24454-80	Стойки 100х150	-	0,84м ³	
	ГОСТ 24454-80	Стойки 150х150 (на лоджиях)	-	5,67м ³	
	ГОСТ 24454-80	Подкосы 100х150	-	5,15м ³	
	ГОСТ 24454-80	Затяжки 50х150	-	3,60м ³	
	ГОСТ 24454-80	Связи	-	1,28м ³	
	ГОСТ 24454-80	Мауэрлат 150х150	-	5,91м ³	
	ГОСТ 24454-80	Кобылки 50х100	-	3,33м ³	
		Итого древесины в стропильной системе		49,48м ³	
	ГОСТ 24454-80	Контробрешетка (40х75)	-	3,15м ³	
	ГОСТ 24454-80	Каркас подшивки (32х100)	-	1,95м ³	
	ГОСТ 24454-80	Обреш. сплошная (50х150)	-	378,3м ²	
	ГОСТ 24454-80	Обреш. с прозорами (50х50)	-	852,5м ²	
ОС-1	Листы 8, 9	Слуховое окно ОС-1	8		
	ГОСТ 6727-80	Скрутка Ø 4 Вр-I 294м	-	28,8	
	ГОСТ 5781-82*	Анкер Ø 10 А-I l=400	74	0,25	
		Кровля			
		НЗ5-1000-0,7 с полимерным покрытием (кровля)	-	1009,0м ²	
		Оцинкованная кровельная сталь с полимерным покрытием (свесы, желобы)		3483,8	611,2м ²
		Оцинкованная кровельная сталь с полимерным покрытием (конек, примыкания)		1284,8	225,4м ²
		Уплотнительная лента герметиз.		374м	
		Софит перфорированный 0,45мм	-	137,3м ²	
		Угол внутренний из оцинкованной кровельной стали с полимерным покрытием	-	228,8 п.м.	
		Оцинкованная кровельная сталь с полимерным покрытием (карниз)	-	64,1м ²	
		Ютафол Д110	-	1230,8м ²	
		Лента соединительная самоклеющаяся Ютафол СП1	-	739м	
КЖ-1	ООО "КСП" г. Казань	Кронштейн желоба	322	0,55	
КС-1	ООО "КСП" г. Казань	Костыль свеса	322	0,45	
К-1	Лист 7	Колпак К-1	16		

Поз	Обозначение	Наименование	Кол	Масса ед кг	Примеч.
	Лист 12	Ограждение кровли	71		213м
	Лист 10, 11	Коньковый продух	4		
		Люк 900х900 Е160*	2		Огнестойкость Е160
		Труба водосточная Ø 150мм	14		
		Воронка	1		
		Колено 45 ⁰	3		
		Звено прямое l=1000мм	17		
		Отмет	1		
		Дымоход Ø 160мм AISI304 δ=1мм	-	1166,6	300п.м.
		Воздуховод δ=0,8мм	-		385м ²
		Колпак К-1			
	ГОСТ 7118-78	Стальной лист с полимерным покрытием δ=0,7мм	-		82,0м ²
	ГОСТ 19903-74*	Кронштейн -4х40	-	215,4	171,5п.м.
		Армирование вентшахт			
	ГОСТ 8509-93	Уголок 4х50	-	2340,9	767,5м
		Уголок крепежный 100х100х40х1	1604	0,06	

1. Размеры люка уточнить по месту. Устанавливаемые люки должны иметь необходимые сертификаты, подтверждающие огнестойкость.
2. Порядок устройства огнезащиты и расходные материалы принять по документации изготовителя.
3. Площадь огнезащиты конструкций крыши 1806,1м², обрешетки -1324,9м².

						27-24-31-МКД-АР		
						Капитальный ремонт многоквартирного дома по ул. Студенческая д.21 г.Чистополь Республика Татарстан		
Изм	Кол.уч	Лист	№док	Подп	Дата	Ремонт крыши	Стация	Лист
ГИП			Григоркина Е.Н.	С.И.И.				Листов
Инженер			Тимергалиев Л.Ф.	С.И.И.				16
						Спецификация изделий и материалов (начало)	ООО "СК "РОТОР"	
Н.контр			Тимергалиев Л.Ф.	С.И.И.				

Ведомость рабочих чертежей основного комплекта АР

Лист	Наименование	Примеч.
	Лист согласования	
1	Общие данные	
2	Фасады	
3	Схема ремонта стен декоративной штукатуркой и окраской	
4	Схема ремонта стен металсайдингом	
5	Узел строительства отмостки	
5	Козырек над подъездом	

Ведомость ссылочных и прилагаемых документов

Обозначение	Наименование	Примеч.
	Ссылочные документы	
СП 70.13330.2016	Несущие и ограждающие конструкции	
СНиП 2-08-01	Жилые здания	
СП 28.13330.2016	Защита строительных конструкций от коррозии	
	Прилагаемые документы	
27-24-31-МКД-АР	Спецификация изделий и материалов	Лист 1

1. Проект разработан в соответствии с заданием на проектирование. Сметная документация разработана с учетом выделенного лимита финансирования на данный объект.

Проектом предусматривается:

- наружная теплоизоляция с тонкой штукатуркой по утеплителю;
- очистка лоджий от старой краски;
- окраска стен, лоджий;
- замена окон в лестничных клетках на пластиковые;
- замена входных дверей на утепленные металлические.

2. Место расположения объекта – г. Чистополь РТ

Климатические условия района строительства и нагрузки:

- снеговой район IV, расчетное значение веса снегового покрова на 1 м² горизонтальной поверхности земли $S_g=235,2 \text{ кгс/м}^2$ (СП 20.13330.2011 "Нагрузки и воздействия");
- ветровой район II, нормативное значение ветровой нагрузки 30 кгс/м^2 ;
- расчетная температура наружного воздуха в холодный период года, принимаемая равной средней температуре наиболее холодной пятидневки обеспеченностью 0,92-минус 32°C ;

3. Производство работ вести в соответствии с требованиями СП 70.13330.2012 "Несущие и ограждающие конструкции" и СП 28.13330.2012 "Защита строительных конструкций от коррозии"

4. Для несущих конструкций вентфасада использовать элементы (стоечные профили, стеновые крепления и пр.) навесных фасадных систем из оцинкованной листовой стали.

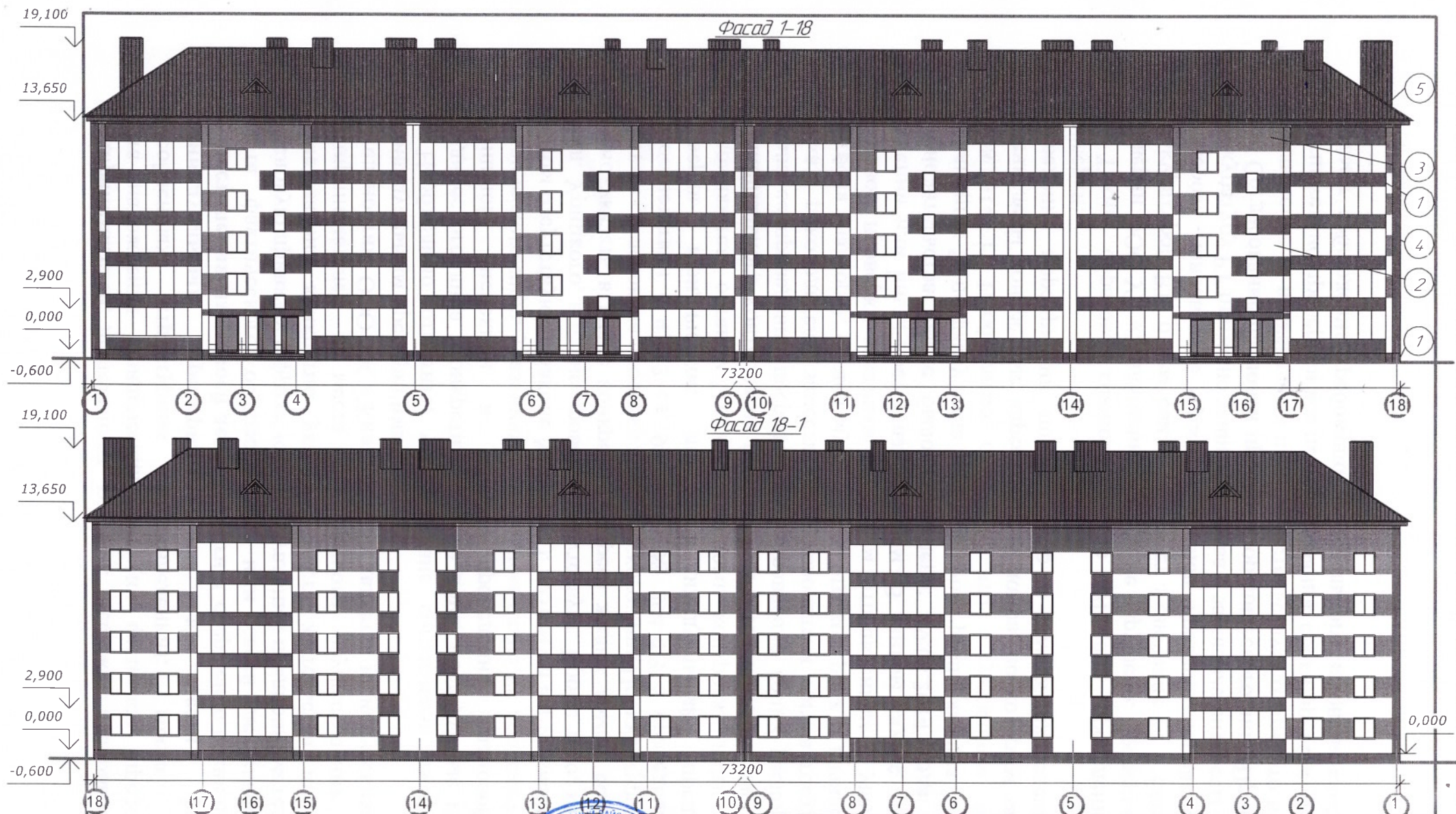
Технические решения, принятые в рабочих чертежах, соответствуют требованиям экологических, санитарно-гигиенических, противопожарных и других норм, действующих на территории Российской Федерации, и обеспечивают безопасную для жизни и здоровья людей эксплуатацию объекта при соблюдении предусмотренных рабочими чертежами мероприятий.

Главный инженер проекта



Е.Н. Григоркина

						27-24-31-МКД-АР		
						Капитальный ремонт жилого дома №21 по ул. Студенческая, г. Чистополь РТ		
Изм.	Колуч.	Лист	№ док	Подпись	Дата	Ремонт фасада	Стадия	Лист
								Листов
ГИП				Е.Н. Григоркина				1
Инженер				Л.Ф. Тимергалиев				6
Н.контр.				Л.Ф. Тимергалиев		Общие данные	ООО "СК РОТОР"	

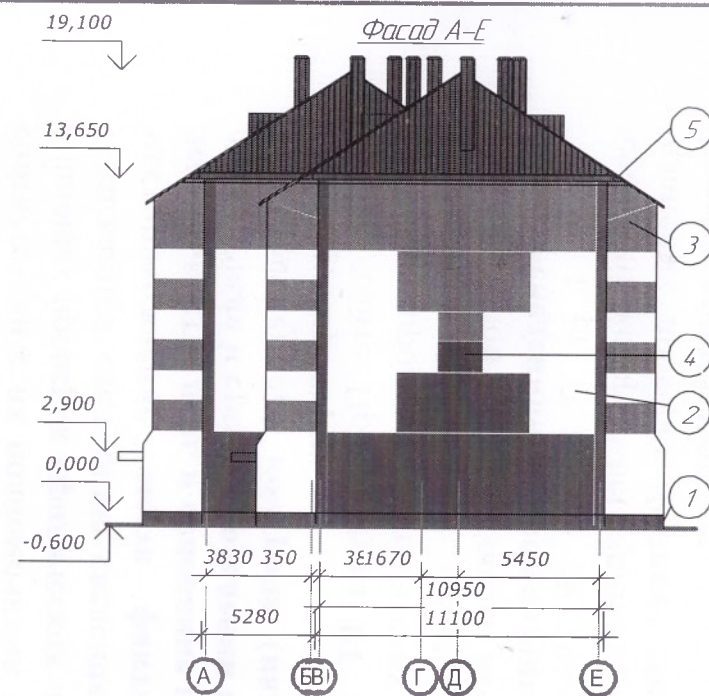
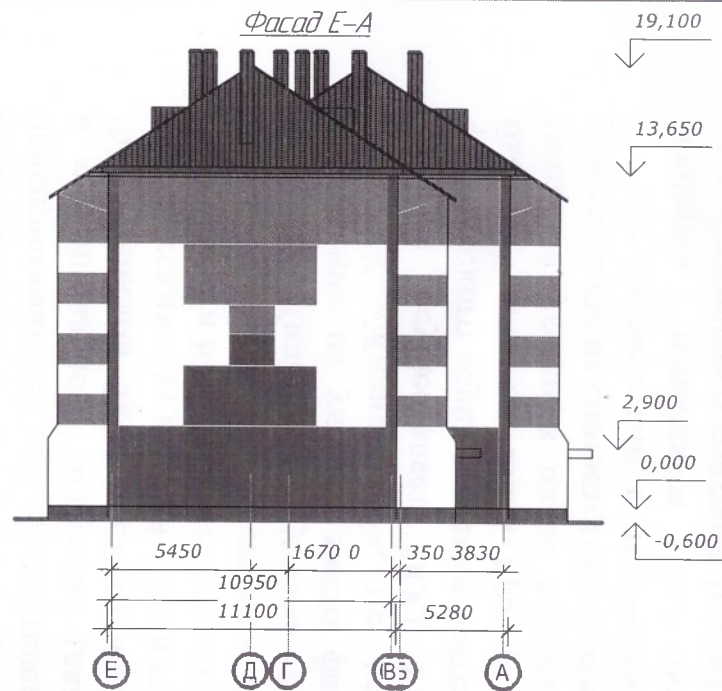


Цветовое решение фасадов

- ① - Цоколь профлист Цвет RAL 5007
- ② - декоративная штукатурка, окраска стен Цвет RAL 9001
- ③ - декоративная штукатурка, окраска стен Цвет RAL 5007
- ④ - декоративная штукатурка, окраска стен Цвет RAL 5007
- ⑤ - Крыша здания - профлист Цвет RAL 5007



						27-24-31-МКД-АР		
И.Н. Хуснутдинов						Капитальный ремонт жилого дома №21 по ул. Студенческая, г. Чистополь РТ		
Изм.	Колуч	Лист	№ док	Подпись	Дата	Ремонт фасада	Студия	Лист
ГИП	Е.Н. Григоркина							2
Инженер	Л.Ф. Тимергалиев					Фасады		6
Н.контр	Л.Ф. Тимергалиев							
						ООО "СК РОТОР"		







Муниципального бюджетного учреждения "Градостроительство и инфраструктурное развитие" Чистопольского муниципального района

А.Н. Хуснутдинов

						27-24-31-МКД-АР		
						Капитальный ремонт жилого дома №21 по ул. Студенческая г. Чистополь РТ		
Изм.	Жолуч	Лист	№ док	Подпись	Дата	Ремонт фасада	Статья	Лист
ГИП	Е.Н. Гиндарикина							Листов
Инженер	А.Ф. Гиндарикина						2	6
Нконтр	А.Ф. Гиндарикина							
						Фасады	ООО "СК ПРОТОР"	

Паспорт цветового решения фасада

№ п/п	Наименование	Цвет	Номер колера	Материалы
1	Цоколь здания		RAL-5007	Облицовка профлистом
2	Стены здания		RAL-9010	Окраска кремнийорганическая"
3	Стены здания		RAL-5024	Окраска кремнийорганическая"
4	Стены здания		RAL-5007	Окраска кремнийорганическая"
5	Столярка оконных блоков		F-200	УНИ-АКРИЛ-С, DAERON
6	Водоотливы лоджий, окон (подъезд)		RAL-9003	Оцинкованная сталь с полимерным покрытием
7	Водосточные трубы		RAL-5007	Оцинкованная сталь с полимерным покрытием



Исполнитель: Руководитель Муниципального бюджетного учреждения "Градорегулирование и инфраструктурное развитие" Чистопольского муниципального района

А.Н. Хуснутдинов

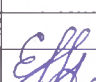

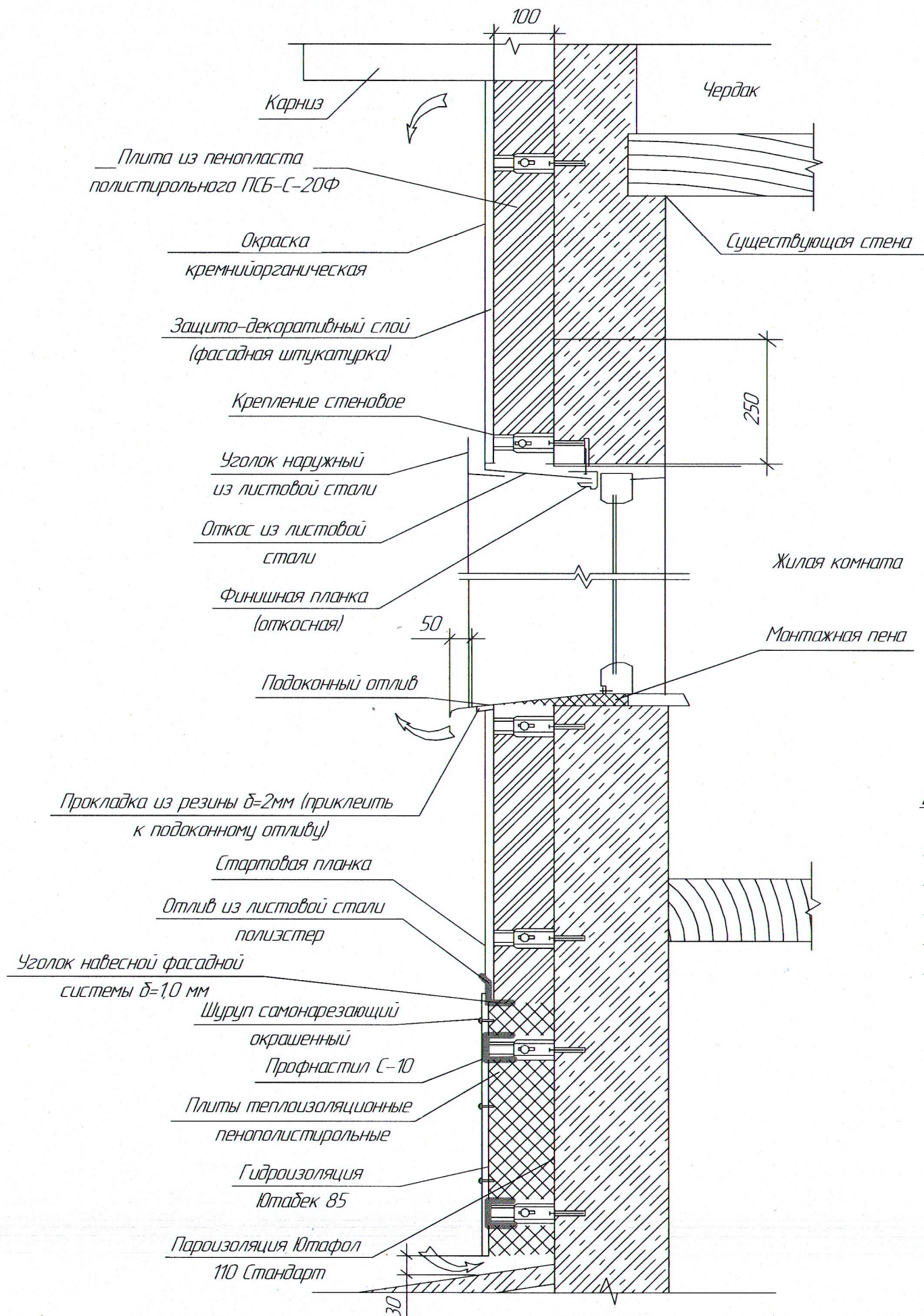
						27-24-31-МКД-АР			
						Капитальный ремонт жилого дома №21 по ул. Студенческая, г. Чистополь, РТ			
Изм.	Колуч.	Лист	№ док.	Подп.	Дата	Ремонт фасада	Стадия	Лист	Листов
								2.1	6
ГИП	Е.Н. Григоркина					паспорт цветового решения фасада	ООО "СК РОТОР"		
инженер	Л.Ф. Тимергалеев								
Н.контр.	Л.Ф. Тимергалеев								

Схема ремонта стен декоративной штукатуркой и окраской

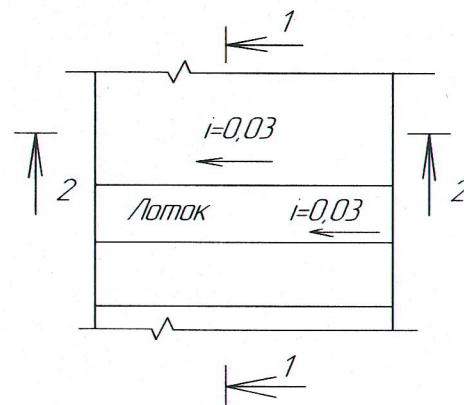


Примечание по ремонту лоджий:

- очистка от краски;
- заделка сквозных отверстий: кирпичная кладка, плиты пенополистирольные;
- шпатлевка;
- огрунтовка;
- окраска Цвет RAL 5007

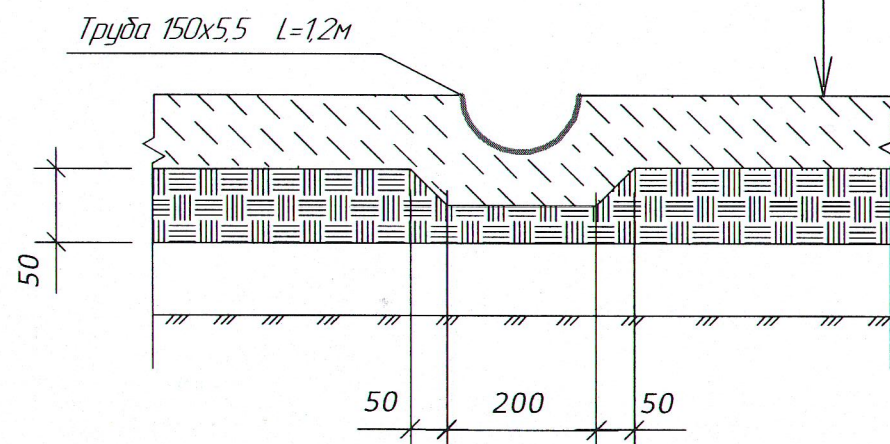
						27-24-31-МКД-АР			
						Капитальный ремонт жилого дома №21 по ул. Студенческая, г. Чистополь РТ			
Изм.	Колуч.	Лист	№ док	Подпись	Дата	Ремонт фасада	Стадия	Лист	Листов
ГИП		Е.Н. Григоркина						3	6
Инженер		Л.Ф. Тимергалиев							
Н.контр.		Л.Ф. Тимергалиев				Схема ремонта стен	ООО "СК РОТОР"		

Узел устройства отмостки
(фрагмент плана)



1-1

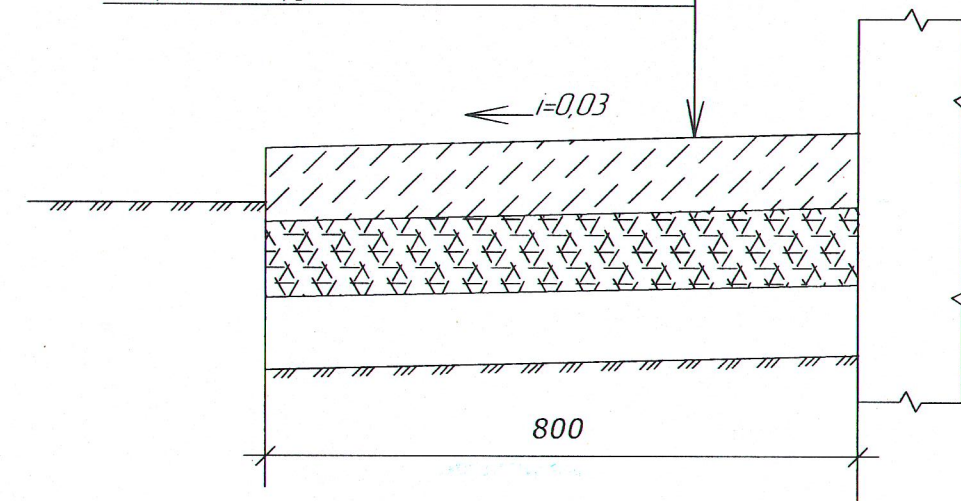
Бетон класса В15	100 мм
Щебень известняковый фракции 10-20, марка 400, ГОСТ 8267-93	100 мм
Песок, ГОСТ 8736-93	100 мм
Уплотненный грунт	



1. Лотки выполнить в местах установки водосточных труб.

2-2

Бетон класса В15	100 мм
Щебень известняковый фракции 10-20, марка 400, ГОСТ 8267-93	100 мм
Песок, ГОСТ 8736-93	100 мм
Уплотненный грунт	



2. Через каждый 1 м выполняются деформационные швы, которые располагаются перпендикулярно цокольной части здания.

						27-24-31-МКД-АР			
						Капитальный ремонт жилого дома №21 по ул. Студенческая, г. Чистополь РТ			
Изм.	Колуч.	Лист	№ док	Подпись	Дата	Ремонт фасада	Стадия	Лист	Листов
ГИП		Е.Н. Григоркина						5	6
Инженер		Л.Ф. Тимергалиев							
Н.контр.		Л.Ф. Тимергалиев							
						Узел устройства отмостки	ООО "СК РОТОР"		

Спецификация изделий материалов

Марка поз	Обозначение	Наименование	Ед изм.	Масса ед. кз	Количество
Ок 1	ГОСТ 23166-99	Облок оконный пластиковый двустворчатый, с глухой и поворотно-откидной створкой, двухкамерным стеклопакетом	шт		16
Д-1	ГОСТ 31173-2003	ДДСУ 2024	шт		4
		Блок дверной стальной однопольный	шт		8
		Доводчик дверной рычажный	шт		4
		Отделка фасада			
		Плиты теплоизоляционные из пенополистирола $\delta=50$ мм (цоколь)	м ³		7,0
	ООО "Jufa"	Ютафол 110 Стандарт (цоколь)	м ²		140,0
	ООО "Jufa"	Ютабек 85 (цоколь)	м ²		140,0
	Металл-профиль	Профнастил С10-1000-0,5 (цоколь)	м ²		378,0
	Металл-профиль	Лист гладкий полиэстр (водостойкий)	м ²		108,0
		Наружная теплоизоляция с тонкой штукатуркой по утеплителю $\delta=20$ мм	м ²		1589,0
		Наружная теплоизоляция с тонкой штукатуркой по утеплителю $\delta=120$ мм	м ²		81,0
		Плиты теплоизоляционные пенополистирольные	м ³		4,2
		Плиты теплоизоляционные из минваты $\delta=20$ мм (междуэтажный, оконный, дверной - противопожарный пояс)	м ³		4,84
		Декоративный штукатурный слой (мелкозернистый)	м ²		238,0
		Шпатлевка поливинилхлоридная (лоджи)	м ²		417,0
		Грунтовка ХС-04 (лоджи)	м ²		1107,0
		Окраска	м ²		3015,0
		Решетка жалюзийная регулируемая двухрядная	шт		16
		Решетка жалюзийная нерегулируемая	шт		48
		Кровля плоская из направляемых материалов	м ²		62
		Восстановление отмостки	м ³		216
		Восстановление бетонного покрытия (крыльца)	м ³		0,7
		Ступени железобетонные	м		9,6

						27-24-31-МКД-АР			
						Капитальный ремонт жилого дома №21 по ул. Студенческая, г. Чистополь, РТ			
Изм.	Колуч.	Лист	№Фак.	Подп.	Дата				
						Ремонт фасада	Стадия	Лист	Листов
ГИП		Е.Н. Григоркина						1	1
инженер		Л.Ф. Тимергалиев				Спецификация изделий и материалов.	ООО "СК РОТОР"		
Н.контр.		Л.Ф. Тимергалиев							